



GALICIA
Plaza

GALICIA
Plaza

GALICIA
Plaza

GALICIA
Plaza

GALICIA
Plaza

GALICIA
Plaza

GALICIA
Plaza

GALICIA
Plaza

GALICIA
Plaza

GALICIA
Plaza

GALICIA
Plaza

Análisis socio - demográfico sector corregimiento de Galicia Pereira / Risaralda

Geo-localización

Pereira municipio Colombiano capital del departamento de Risaralda. Es la ciudad más poblada de la región del Eje Cafetero, y la segunda más poblada de la región paisa, después de el área metropolitana de Centro Occidente junto con los municipios de Dosquebradas, La Virginia. Está ubicada en la región centro occidente del país, en el valle del río Otún en la Cordillera Central de los Andes Colombianos.

Pereira



Análisis socio - demográfico sector corregimiento de Galicia Pereira / Risaralda

Localización

El presente análisis socio - demográfico realizado en el mes de Agosto de 2018 pretende evidenciar la población objetivo para el sector de Galicia y Cerritos, al cual va dirigido el proyecto (Plaza Galicia), Contemplando, tipo de vivienda, estrato y población estimada, para cada uno de los conjuntos y barrios de su entorno, respetando el sentido vial con facilidad de acceso al proyecto.



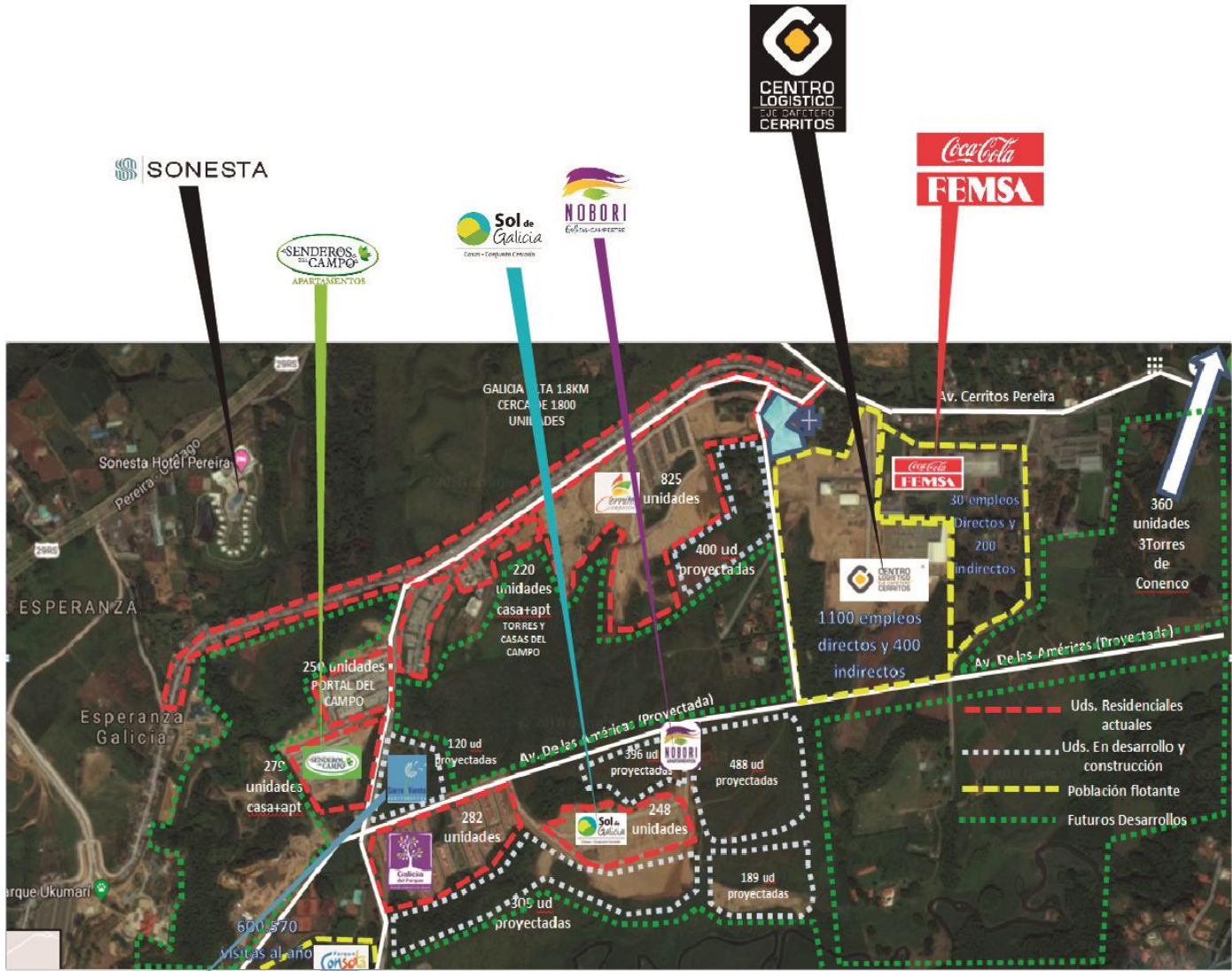
Análisis socio - demográfico sector corregimiento de Galicia Pereira / Risaralda

Metodología de análisis

La metodología utilizada se basa en recolección de información, visitando las diferentes constructoras que tienen proyectos en el sector, así también en visita de campo y conteo físico de viviendas para los barrios contiguos. Para efectos en la población se multiplica por 3.9 según lo estipula el DANE.

Para la población flotante, se tomaron los principales generadores de tráfico (Centro logístico, Coca-cola Femsa, Parque recreacional Comfamiliar (Parque Consota) e iglesia de Galicia y se calculo tanto su cantidad de trabajadores como visitantes.

Análisis socio - demográfico sector corregimiento de Galicia Pereira / Risaralda



- Uds. Residenciales actuales
- - - Uds. En desarrollo y construcción
- Población flotante
- ... Futuros Desarrollos

Análisis socio - demográfico sector corregimiento de Galicia Pereira / Risaralda

Cuadro de resumen

UNIDADES CONSTRUIDAS Y HABITADAS				
NOMBRE	CASAS	APTO	ESTRATO	HABITAN
Sol de Galicia	248		4	967
Galicia del parque	282		4	1100
Sendero del Campo	159		4	620
Torres de Sendero		120	4	468
Casas del campo	150		4	585
Torres del campo		70	4	273
Conenco		360	4	1404
Cerritos Campestre	825		5	3218
Portal del Campo	250		3	975
Galicia Alta	1800		2	7020
Total Actuales	3714	550		16630
UNIDADES EN DESARROLLO Y CONSTRUCCIÓN				
NOMBRE	CASAS	APTO	ESTRATO	HABITAN
Cerritos reservado		400	4	1560
Nobori		396	4	1544
Reserva del campo	349		4	1361
Sierra Viento		120	4	468
Otras Unidades Proyectadas	982		4	3830
Total Proyectadas	1331	916		8763

POBLACIÓN FLOTANTE	
NOMBRE	PERSONAS/SEMANAS
PARQUE CONSOTA	11676
PARQUE LOGISTICO	8250
COCA-COLA FEMSA	1610
IGLESIA DE GALICIA	1280
MOVILIZACIÓN DE PERSONAS	22816

FUENTES

- <https://www.comfamiliar.com/balance-social/balancede-2017.html>
- Administración Centro Logístico
- Coordinación Coca-Cola Femsa
- Iglesia San Miguel Arcangel
- DANE

CONCLUSIONES

- Se estima un total de **16,630** habitantes ya consolidados en la zona y aproximadamente **8,763** habitantes proyectados en los próximos 5 años.
- La población flotante semanal es de **22,816** personas aproximadamente en el sector.
- En Galicia, no se evidencian parques, puntos de encuentro, centros comerciales o ejes centrales de interés, siendo el proyecto de Plaza Galicia una gran alternativa a los ciudadanos del sector.

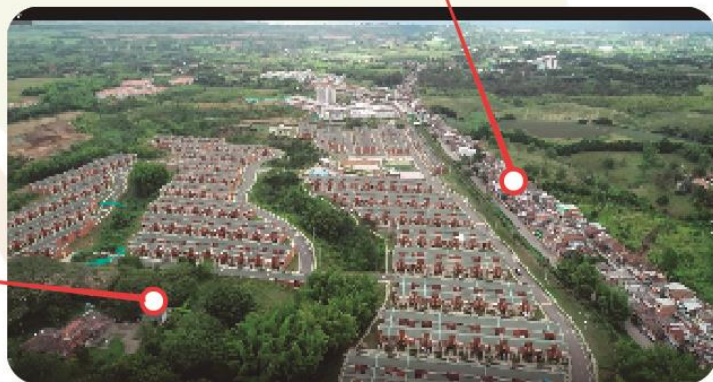
Análisis socio - demográfico sector corregimiento de Galicia Pereira / Risaralda

Fotografías áreas del desarrollo actual Agosto 2018

Centro logístico



Galicia Alta



Cerritos campestre

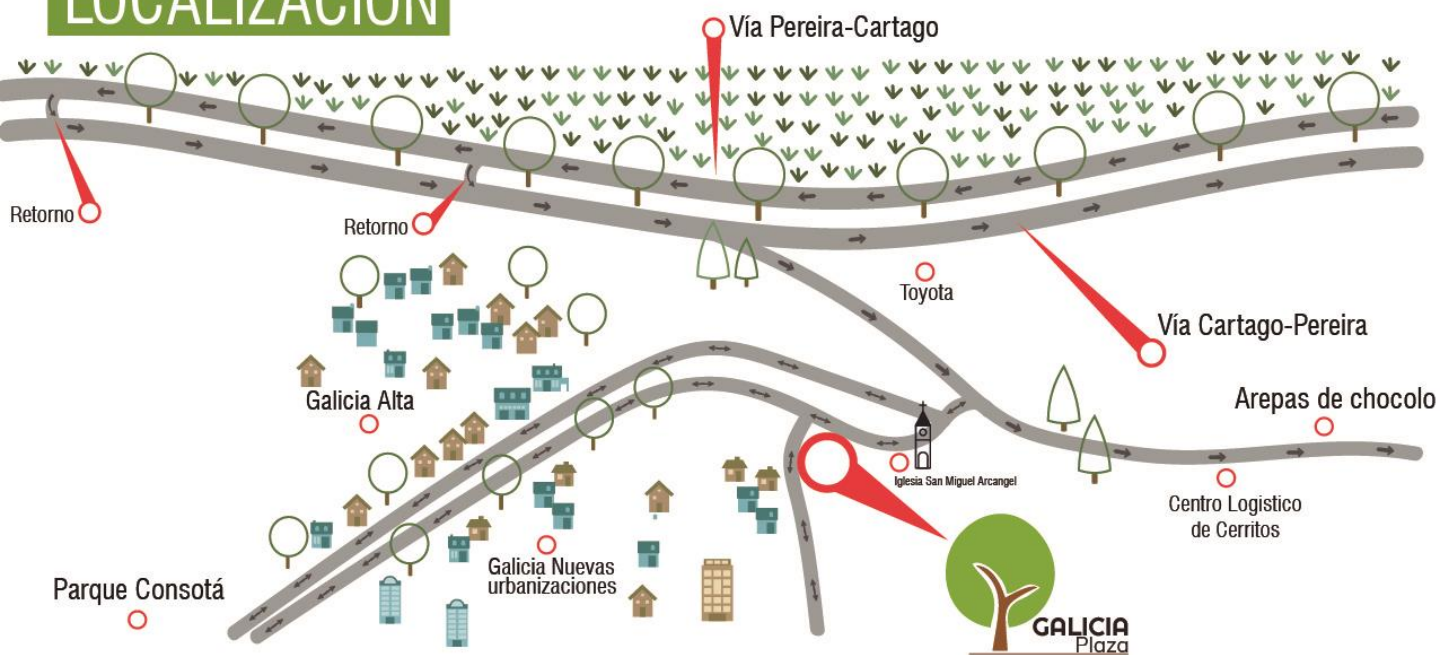


GALICIA PLAZA

Plazoleta de entretenimiento
Locales comerciales
Mall de Comidas



LOCALIZACIÓN





PRIMERA ETAPA

Un espacio familiar con excelentes áreas de comercio y servicios

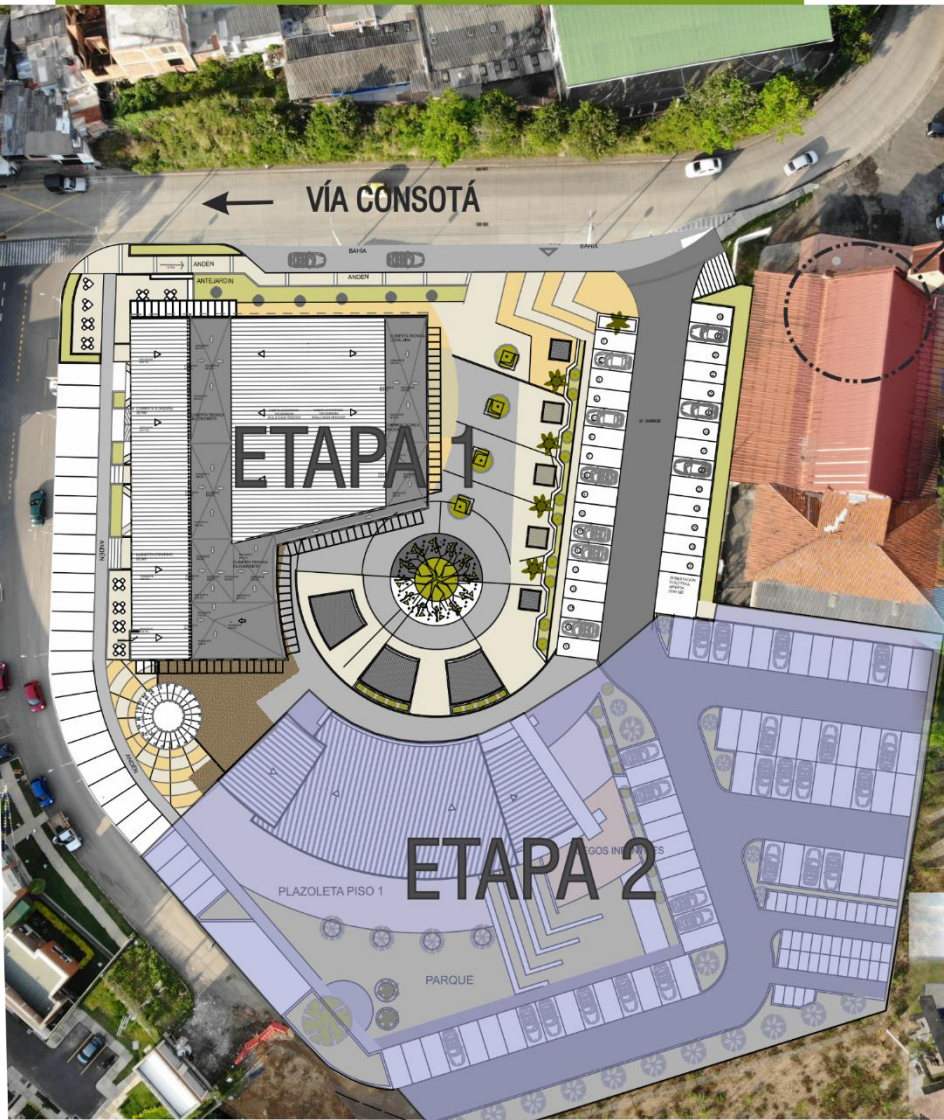
- Locales comerciales
- Parqueaderos de motos y carros

Bahía para taxis, cuenta con sistema de detección y extinción de incendio.



Las imágenes presentadas en esta publicidad son una interpretación artística del diseñador, ilustrativas e informativas y por lo tanto pueden presentar modificaciones y en las áreas pueden existir cambios por ajustes técnicos, cambios en la norma vigente y disponibilidad.

PLANTA CUBIERTA

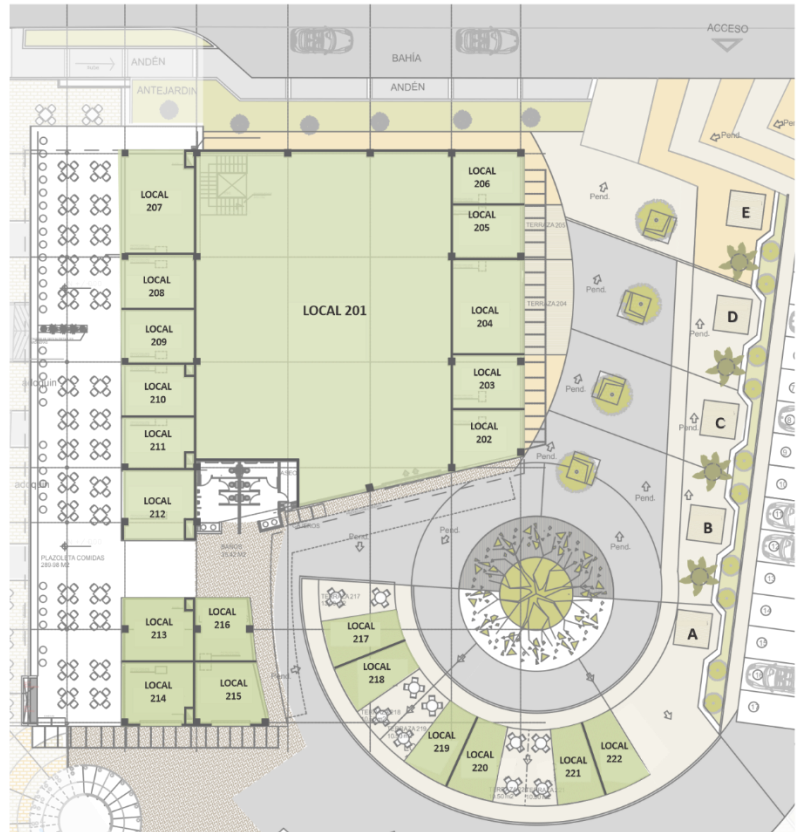


IGLESIA SAN MIGUEL
ARCANGEL



Las imágenes presentadas en esta publicidad son una interpretación artística del diseñador, ilustrativas e informativas y por lo tanto pueden presentar modificaciones y en las áreas pueden existir cambios por ajustes técnicos, cambios en la norma vigente y disponibilidad.

LOCALES



Áreas Nivel 1

- LOCAL 101: 102 M2
- LOCAL 102: 142 M2
- LOCAL 103: 77 M2
- LOCAL 104: 76 M2
- LOCAL 105: 75 M2
- LOCAL 106: 71 M2
- LOCAL 107: 101 M2

- LOCAL 201: 425 M2
- LOCAL 202: 20 M2
- LOCAL 203: 20 M2
- LOCAL 204: 35 M2
- LOCAL 205: 20 M2
- LOCAL 206: 20 M2
- LOCAL 207: 39 M2
- LOCAL 208: 20 M2
- LOCAL 209: 20 M2
- LOCAL 210: 20 M2
- LOCAL 211: 20 M2
- LOCAL 212: 26 M2
- LOCAL 213: 23,50 M2
- LOCAL 214: 23,50 M2

- LOCAL 215: 22,50 M2
- LOCAL 216: 19,00 M2
- LOCAL 217: 15,50 M2
- LOCAL 218: 15,50 M2
- LOCAL 219: 15,50 M2
- LOCAL 220: 15,50 M2
- LOCAL 221: 15,50 M2
- LOCAL 222: 15,50 M2

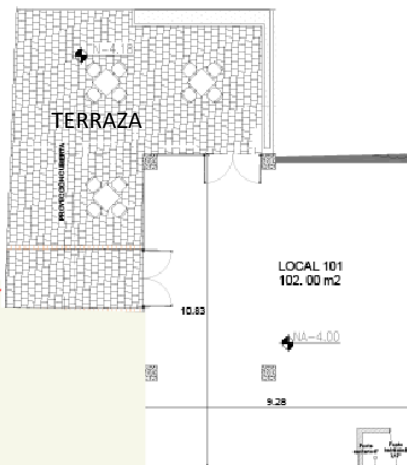
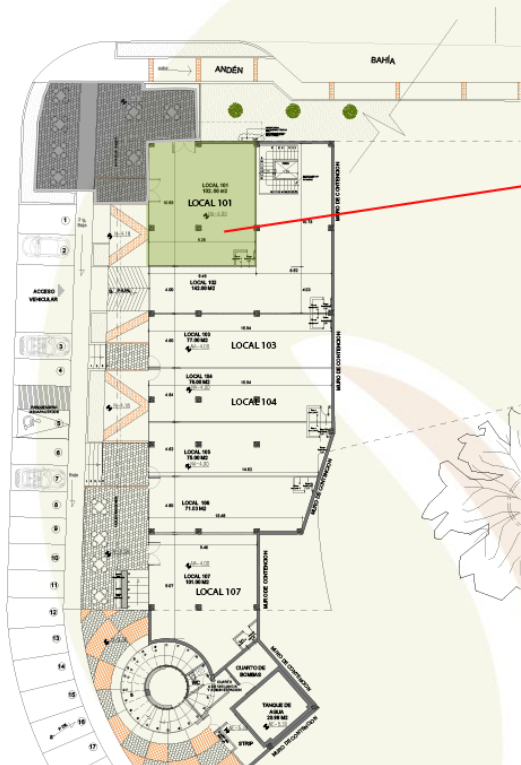
Áreas Nivel 2

FICHA TÉCNICA

LOCAL 101

Área total: 102 m²

Área terraza: 98 m²



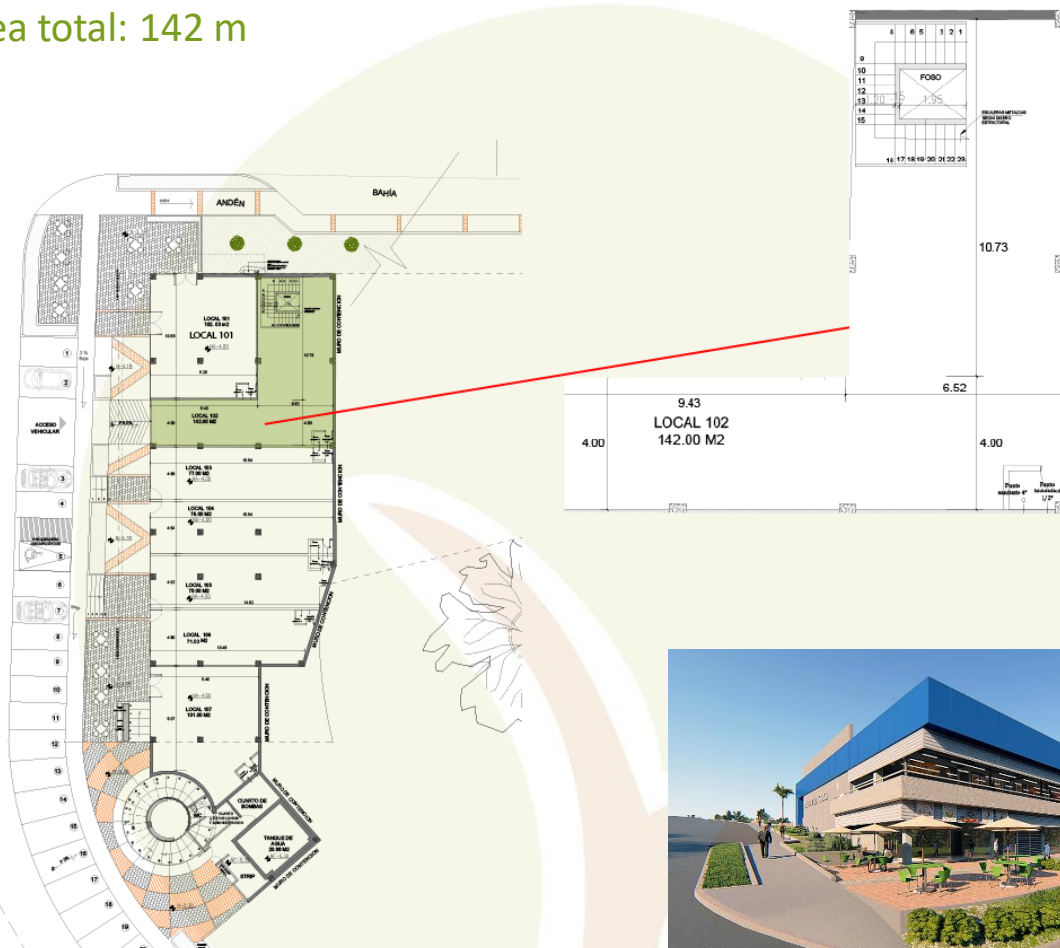
- Piso en concreto allanado
- Muros en bloque de concreto junta rebitada
- Cielo en placa a la vista
- Puerta de acceso local en vidrio
- 1 baño que consta de: 1 Sanitario, 1 lavamanos, un 1 sifón de piso, muros en bloque de concreto, puerta en lamina entablada, piso en enchape cerámico.
- 2 tomas eléctricos
- 2 salidas de iluminación
- Ancho: 9.27 m Largo: 10.83 m
- Altura 3.65 m



FICHA TÉCNICA

LOCAL 102

Área total: 142 m



- Piso en concreto allanado
- Muros en bloque de concreto rebitado
- Cielo en placa a la vista
- Puerta de acceso local en vidrio
- Caja de inspección de 80 x 80 para conexión de redes
- 2 tomas eléctricas
- 2 salidas de iluminación
- Ancho: 4,00 m Largo: 15,95 m + Ancho: 6,52m Largo: 10,73 m
- Altura 3.65 m

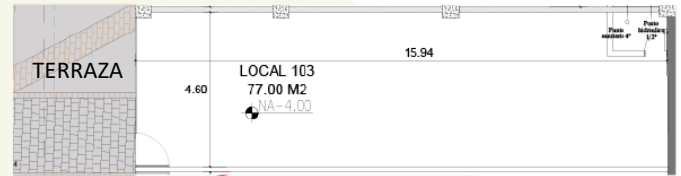
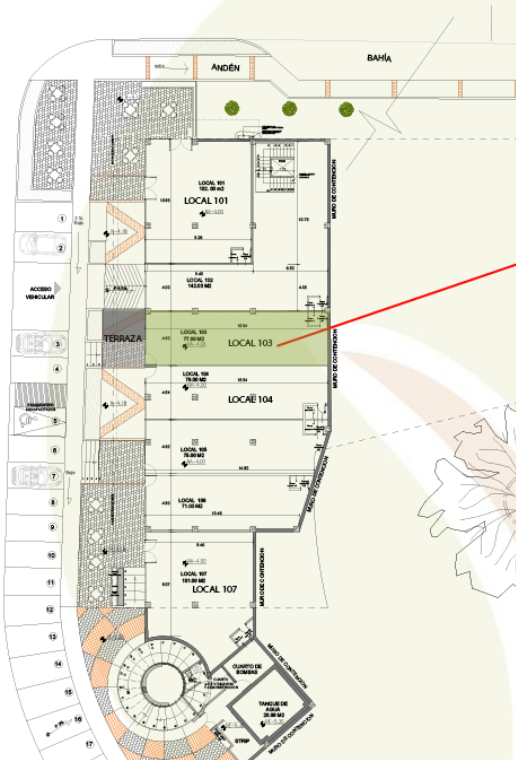


FICHA TÉCNICA

LOCAL 103

Área total: 77 m²

Área terraza: 18 m²



- Piso en concreto allanado
- Muros en bloque de concreto rebitado
- Cielo en placa a la vista
- Puerta de acceso local en vidrio
- 1 baño que consta de: 1 Sanitario, 1 lavamanos, un 1 sifón de piso, muros en bloque de concreto, puerta en lamina entablada, piso en enchape cerámico.
- 2 tomas eléctricos
- 2 salidas de iluminación
- Ancho: 4,60 m Largo: 15,94 m
- Altura 3.65 m



FICHA TÉCNICA

LOCAL 104

Área total: 76 m²

Área terraza: 17 m²



- Piso en concreto allanado
- Muros en bloque de concreto rebitado
- Cielo en placa a la vista
- Puerta de acceso local en vidrio
- 1 baño que consta de: 1 Sanitario, 1 lavamanos, un 1 sifón de piso, muros en bloque de concreto, puerta en lamina entablada, piso en enchape cerámico.
- 2 tomas eléctricos
- 2 salidas de iluminación
- Ancho: 4,54 m Largo: 15,94 m
- Altura 3.65 m

Las imágenes presentadas en esta publicidad son una interpretación artística del diseñador, ilustrativas e informativas y por lo tanto pueden presentar modificaciones y en las áreas pueden existir cambios por ajustes técnicos, cambios en la norma vigente y disponibilidad.

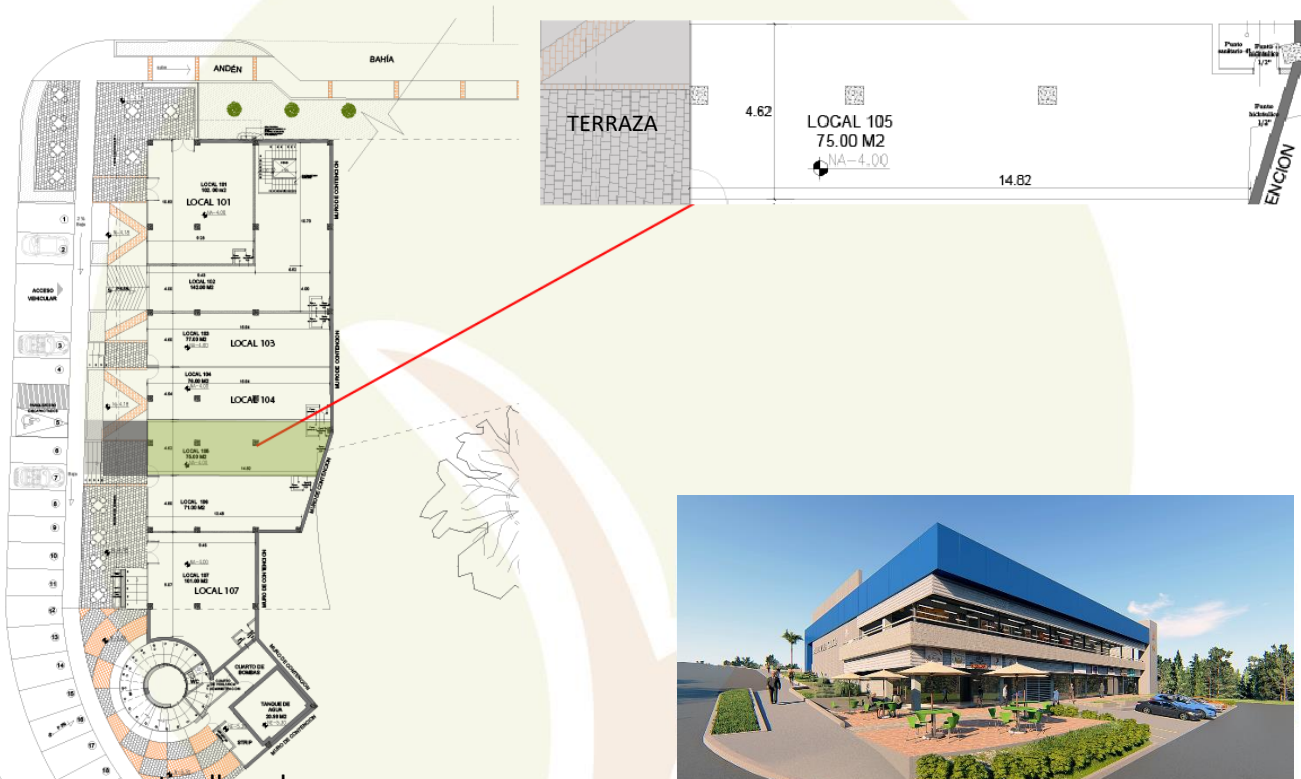


FICHA TÉCNICA

LOCAL 105

Área total: 75 m²

Área terraza: 18 m²



- Piso en concreto allanado
- Muros en bloque de concreto rebitado
- Cielo en placa a la vista
- Puerta de acceso local en vidrio
- 1 baño que consta de: 1 Sanitario, 1 lavamanos, un 1 sifón de piso, muros en bloque de concreto, puerta en lamina entablada, piso en enchape cerámico.
- 2 tomas eléctricos
- 2 salidas de iluminación
- Ancho: 4,62 m Largo: 14,82 m
- Altura 3.65 m

Las imágenes presentadas en esta publicidad son una interpretación artística del diseñador, ilustrativas e informativas y por lo tanto pueden presentar modificaciones y en las áreas pueden existir cambios por ajustes técnicos, cambios en la norma vigente y disponibilidad.

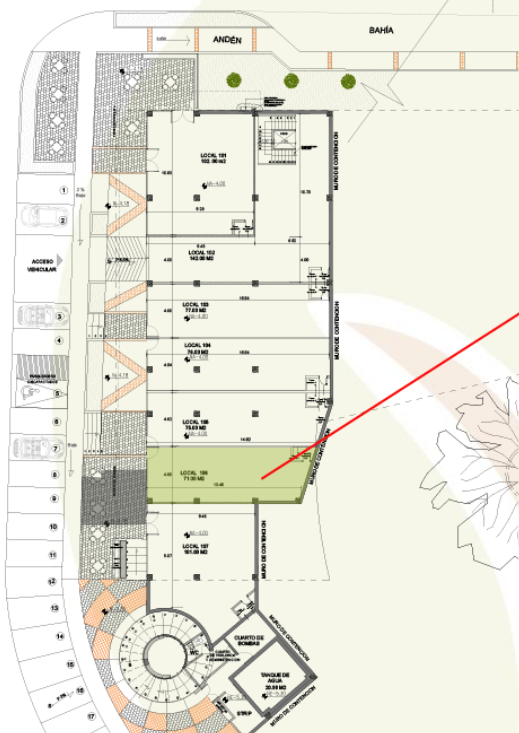
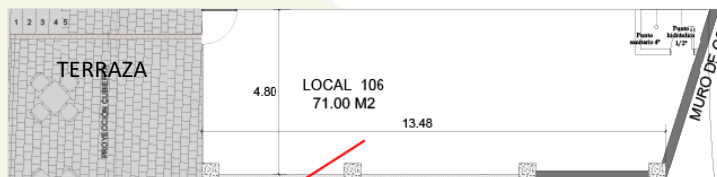


FICHA TÉCNICA

LOCAL 106

Área total: 71 m

Área terraza: 26m



- Piso en concreto allanado
- Muros en bloque de concreto rebitado
- Cielo en placa a la vista
- Puerta de acceso local en vidrio
- 1 baño que consta de: 1 Sanitario, 1 lavamanos, un 1 sifón de piso, muros en bloque de concreto, puerta en lamina entablada, piso en enchape cerámico.
- 2 tomas eléctricos
- 2 salidas de iluminación
- Ancho: 4,80 m Largo: 13,48 m
- Altura 3.65 m

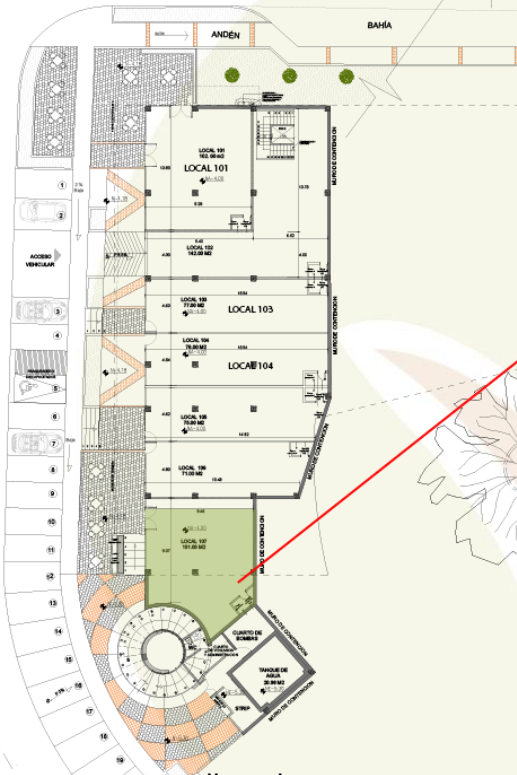
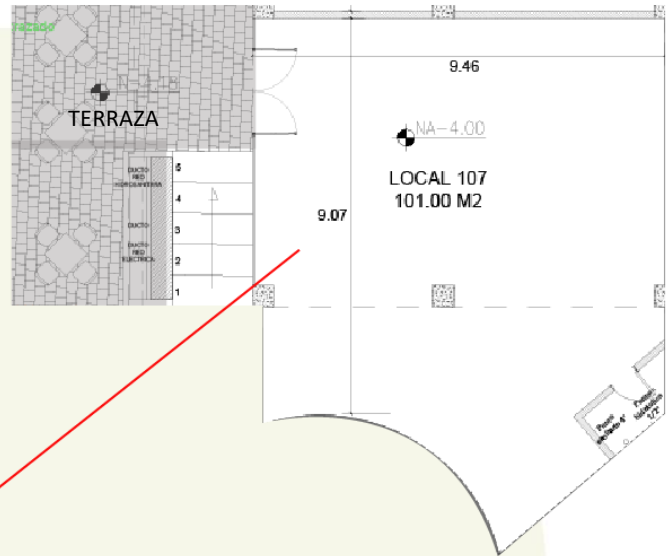


FICHA TÉCNICA

LOCAL 107

Área total: 101 m²

Área terraza: 28 m²



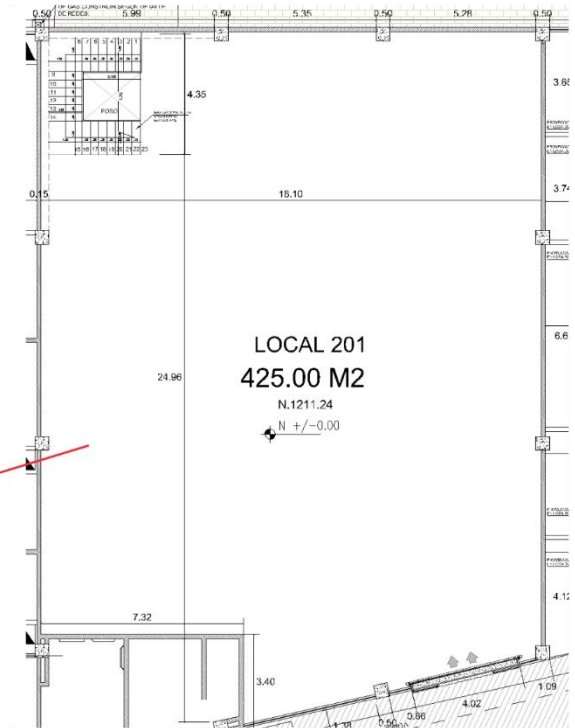
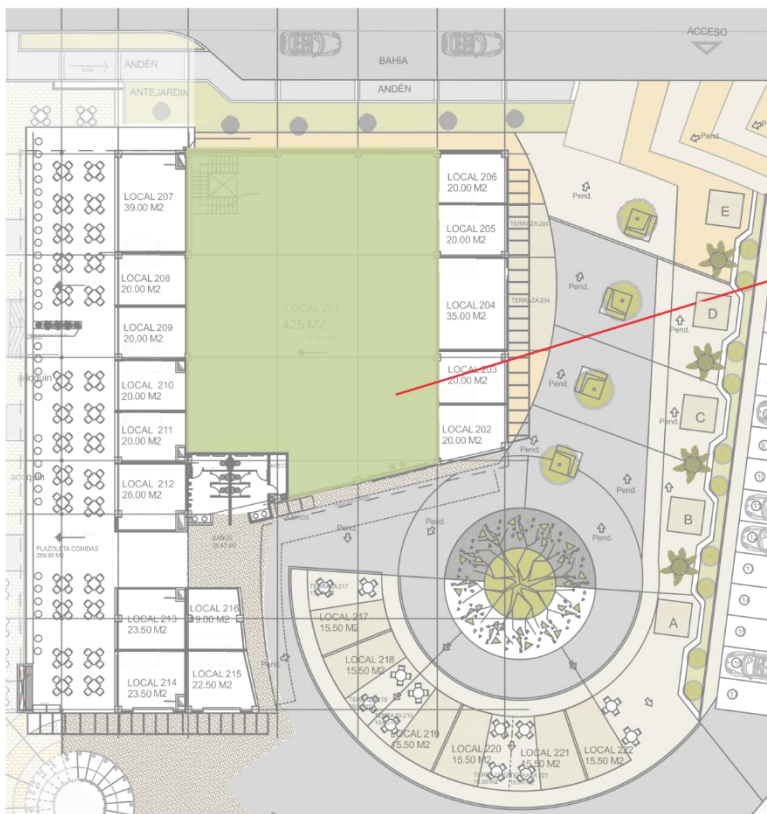
- Piso en concreto ãllanado
- Muros en bloque de concreto rebitado
- Cielo en placa a la vista
- Puerta de acceso local en vidrio
- 1 baño que consta de: 1 Sanitario, 1 lavamanos, un 1 sifón de piso, muros en bloque de concreto, puerta en lamina entablurada, piso en enchape cerámico.
- 2 tomas eléctricos
- 2 salidas de iluminación
- Ancho: 9.07 m Largo: 9,46 m
- Altura 3.65 m



FICHA TÉCNICA

LOCAL 201

Área total: 425 m²



- Piso en concreto allanado
- Muros en bloque de concreto rebitado
- Cielo en placa a la vista
- Puerta de acceso local en vidrio
- Un sifón de piso y un punto hidráulico - 1/2"
- 2 tomas eléctricos
- 2 salidas de iluminación
- Ancho: 18.10 m Largo: 24.96 m

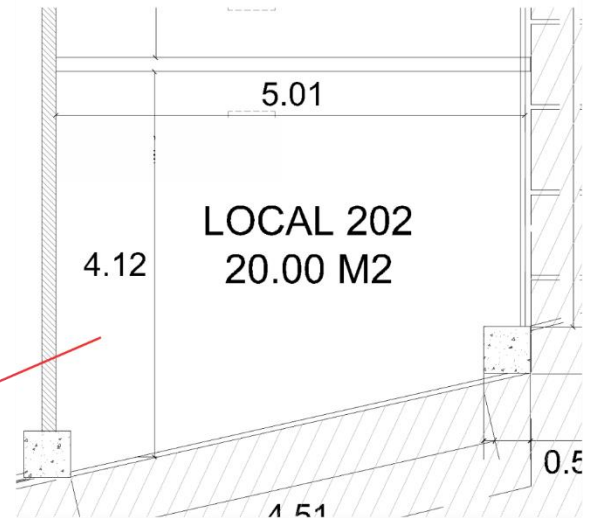
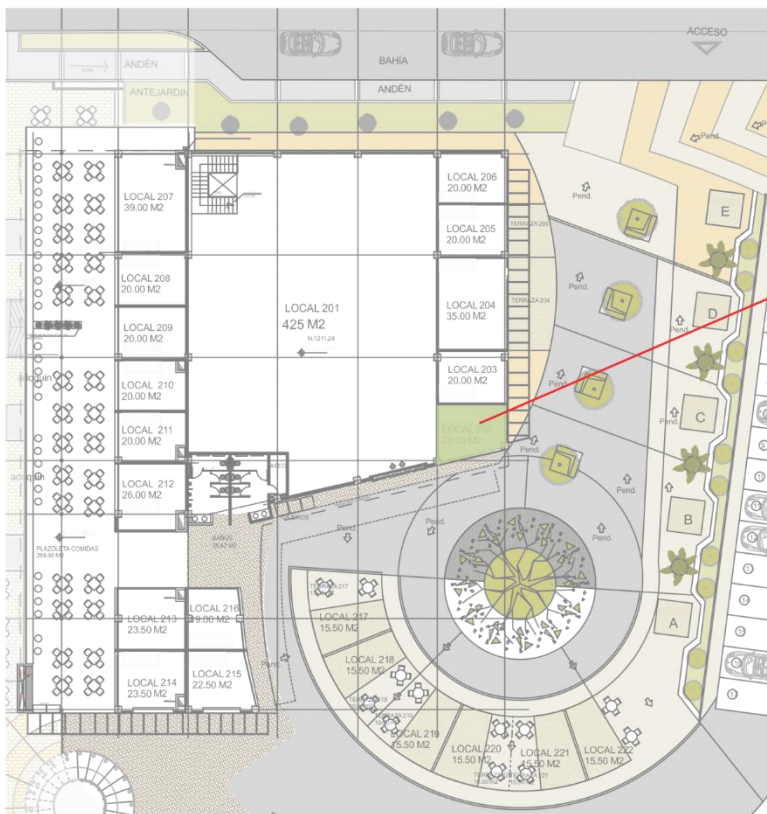
Las imágenes presentadas en esta publicidad son una interpretación artística del diseñador, ilustrativas e informativas y por lo tanto pueden presentar modificaciones y en las áreas pueden existir cambios por ajustes técnicos, cambios en la norma vigente y disponibilidad.



FICHA TÉCNICA

LOCAL 202

Área total: 20 m²



- Piso en concreto allanado
- Muros en bloque de concreto rebitado
- Cielo en placa a la vista
- Puerta de acceso local en vidrio
- 1 punto sanitario 4", 1 punto 2" lavamanos, un sifón de piso y un punto hidráulico - 1/2"
- 2 tomas eléctricos
- 2 salidas de iluminación
- Ancho: 5.01 m Largo: 4.12 m
- Altura 4.00 m

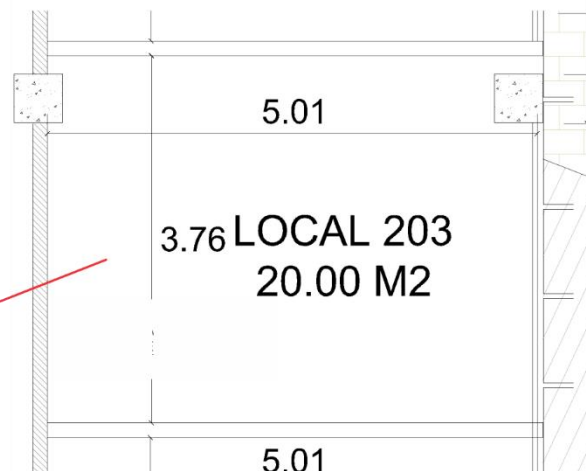
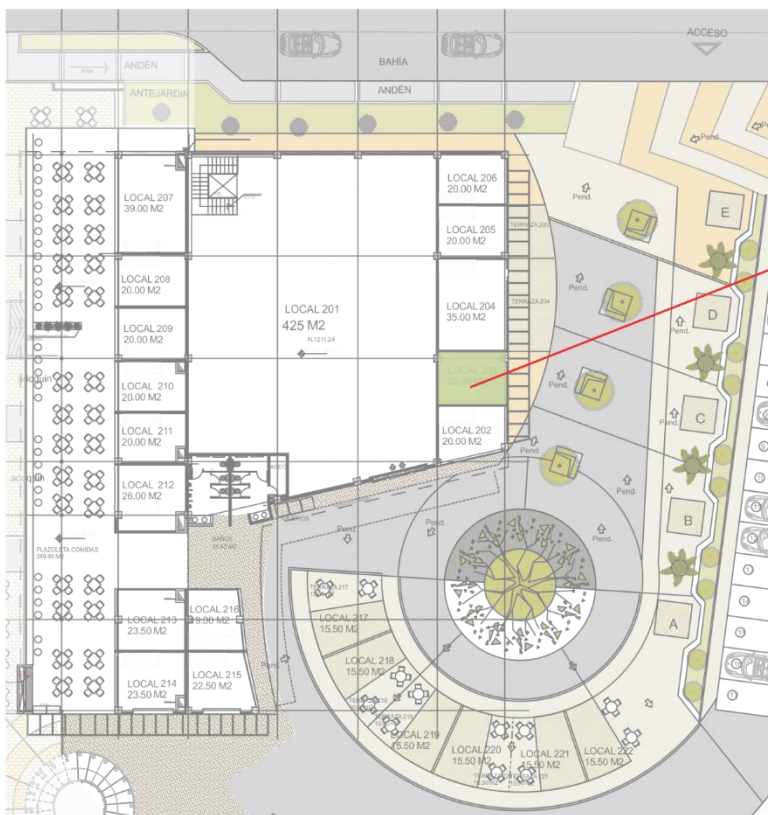
Las imágenes presentadas en esta publicidad son una interpretación artística del diseñador, ilustrativas e informativas y por lo tanto pueden presentar modificaciones y en las áreas pueden existir cambios por ajustes técnicos, cambios en la norma vigente y disponibilidad.



FICHA TÉCNICA

LOCAL 203

Área total: 20 m²



- Piso en concreto allanado
- Muros en bloque de concreto rebitado
- Cielo en placa a la vista
- Puerta de acceso local en vidrio
- 1 punto sanitario 4", 1 punto 2" lavamanos, un sifón de piso y un punto hidráulico - 1/2"
- 2 tomas eléctricos
- 2 salidas de iluminación
- Ancho: 5.01 m Largo: 3.76 m
- Altura 4.00 m

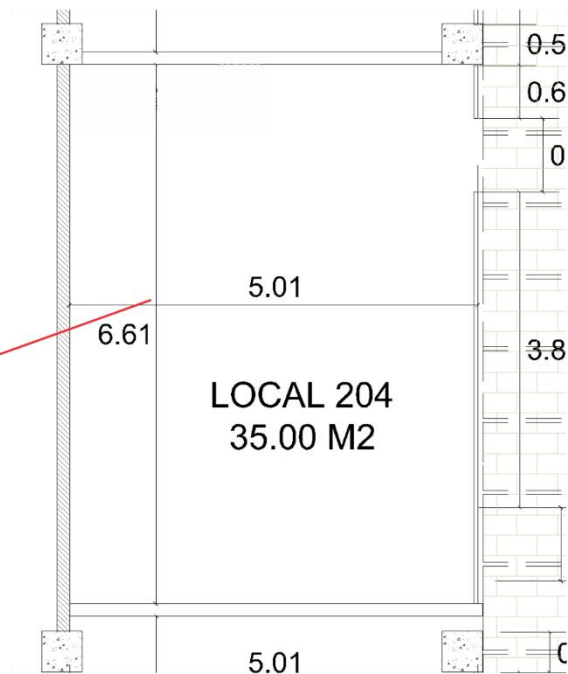
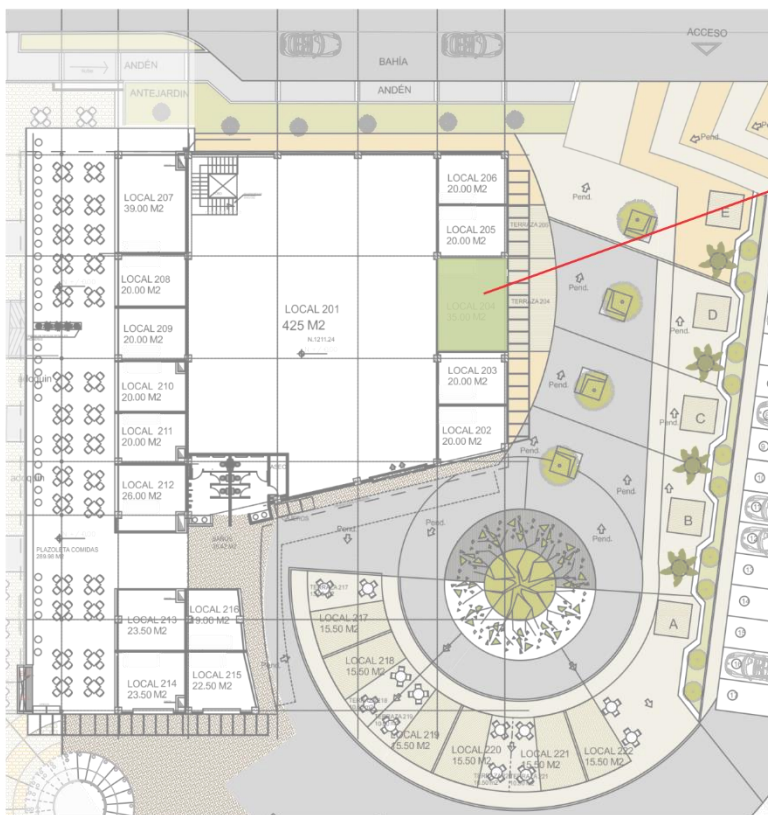
Las imágenes presentadas en esta publicidad son una interpretación artística del diseñador, ilustrativas e informativas y por lo tanto pueden presentar modificaciones y en las áreas pueden existir cambios por ajustes técnicos, cambios en la norma vigente y disponibilidad.



FICHA TÉCNICA

LOCAL 204

Área total: 35 m²



- Piso en concreto allanado
- Muros en bloque de concreto rebitado
- Cielo en placa a la vista
- Puerta de acceso local en vidrio
- 1 punto sanitario 4", 1 punto 2" lavamanos, un sifón de piso y un punto hidráulico - 1/2"
- 2 tomas eléctricos
- 2 salidas de iluminación
- Ancho: 5.01 m Largo: 6.61 m
- Altura 4.00 m

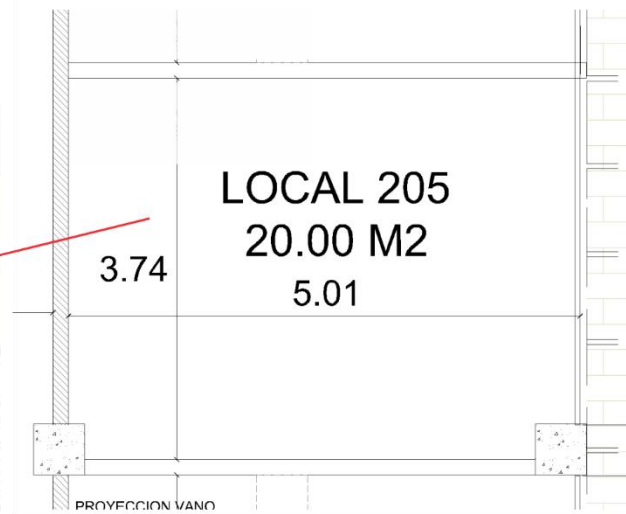
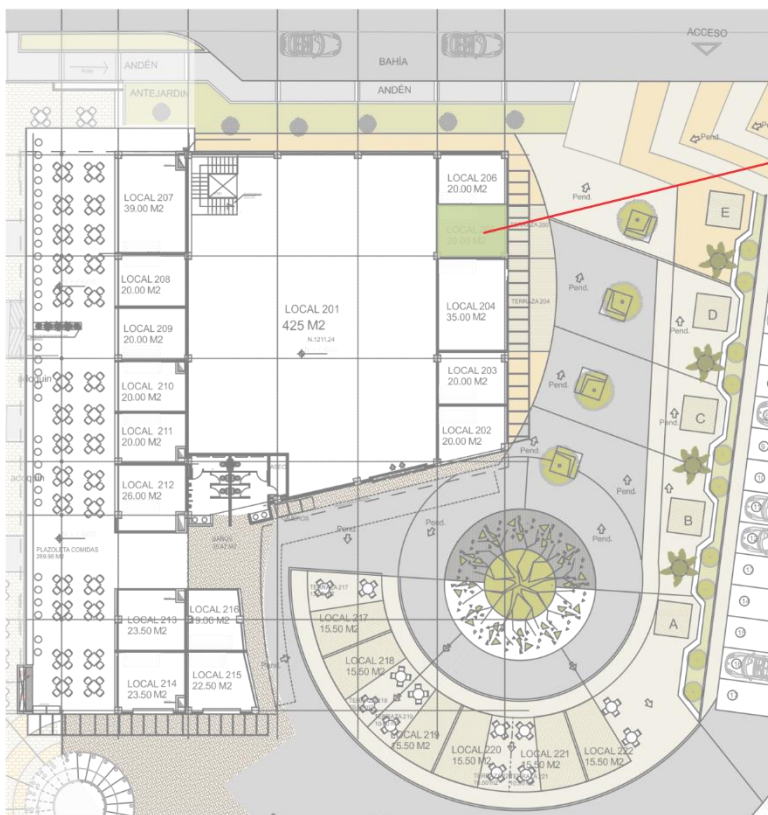
Las imágenes presentadas en esta publicidad son una interpretación artística del diseñador, ilustrativas e informativas y por lo tanto pueden presentar modificaciones y en las áreas pueden existir cambios por ajustes técnicos, cambios en la norma vigente y disponibilidad.



FICHA TÉCNICA

LOCAL 205

Área total: 20 m²



- Piso en concreto allanado
- Muros en bloque de concreto rebitado
- Cielo en placa a la vista
- Puerta de acceso local en vidrio
- 1 punto sanitario 4", 1 punto 2" lavamanos, un sifón de piso y un punto hidráulico - 1/2"
- 2 tomas eléctricos
- 2 salidas de iluminación
- Ancho: 5.01 m Largo: 3.74 m
- Altura 4.00 m

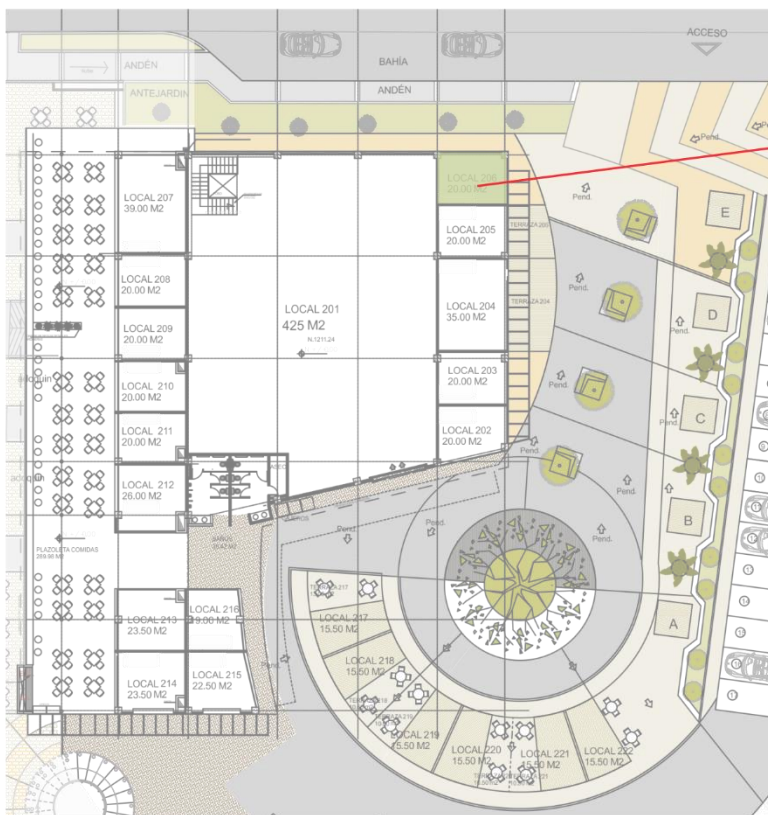
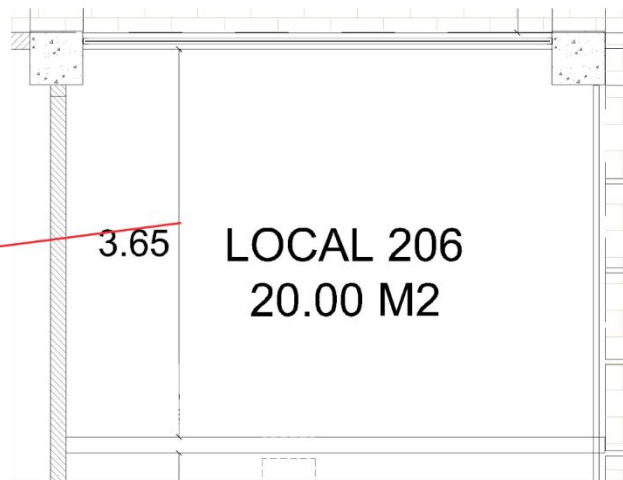
Las imágenes presentadas en esta publicidad son una interpretación artística del diseñador, ilustrativas e informativas y por lo tanto pueden presentar modificaciones y en las áreas pueden existir cambios por ajustes técnicos, cambios en la norma vigente y disponibilidad.



FICHA TÉCNICA

LOCAL 206

Área total: 20 m²



- Piso en concreto allanado
- Muros en bloque de concreto rebitado
- Cielo en placa a la vista
- Puerta de acceso local en vidrio
- 1 punto sanitario 4", 1 punto 2" lavamanos, un sifón de piso y un punto hidráulico - 1/2"
- 2 tomas eléctricos
- 2 salidas de iluminación
- Ancho: 5.01 m Largo: 3.65 m
- Altura 4.00 m

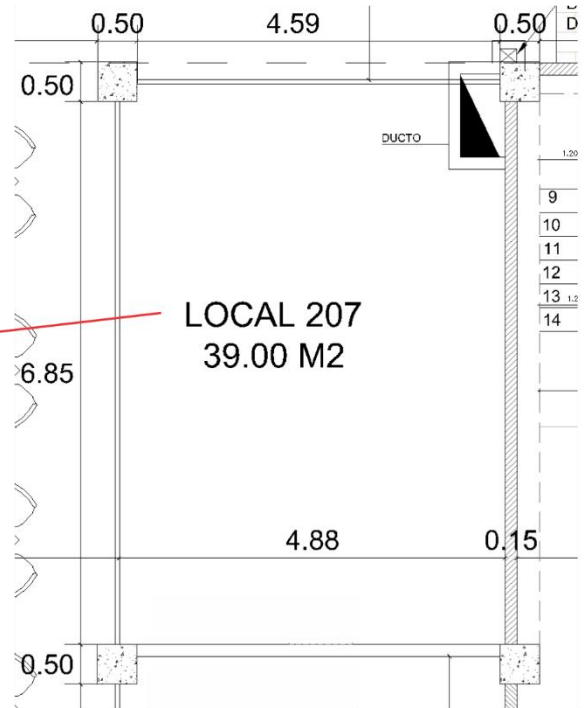
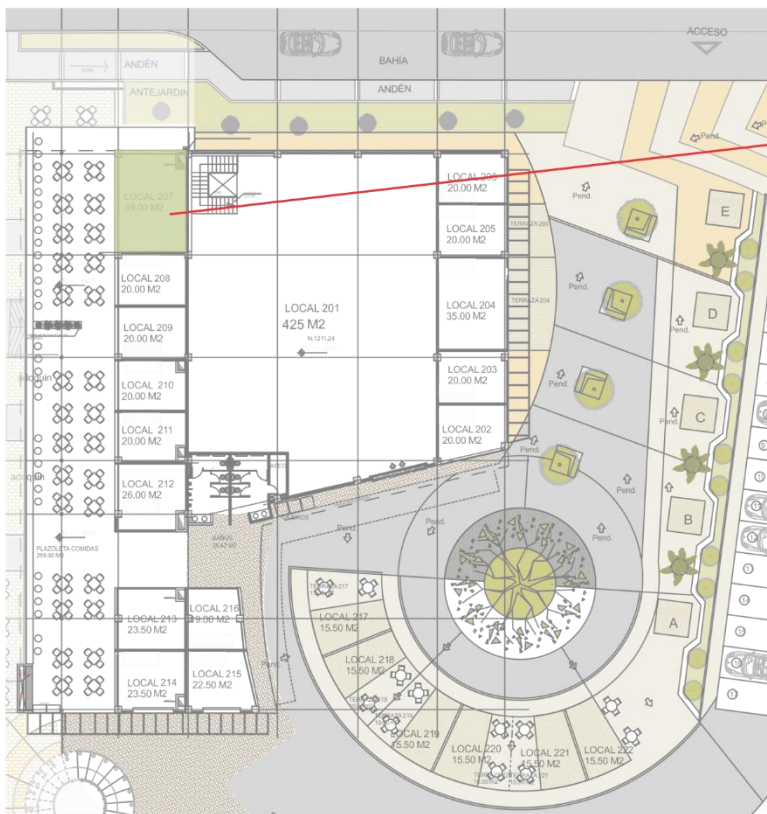
Las imágenes presentadas en esta publicidad son una interpretación artística del diseñador, ilustrativas e informativas y por lo tanto pueden presentar modificaciones y en las áreas pueden existir cambios por ajustes técnicos, cambios en la norma vigente y disponibilidad.



FICHA TÉCNICA

LOCAL 207

Área total: 39 m²



- Piso en concreto allanado
- Muros en bloque de concreto rebitado
- Cielo en placa a la vista
- Puerta de acceso - Cortina enrollable
- 1 punto de 2" para lavaplatos, sifón de piso y un punto hidráulico - 1/2"
- 2 tomas eléctricos
- 2 salidas de iluminación
- Ancho: 4.88 m Largo: 7.34 m
- Altura 4.00 m

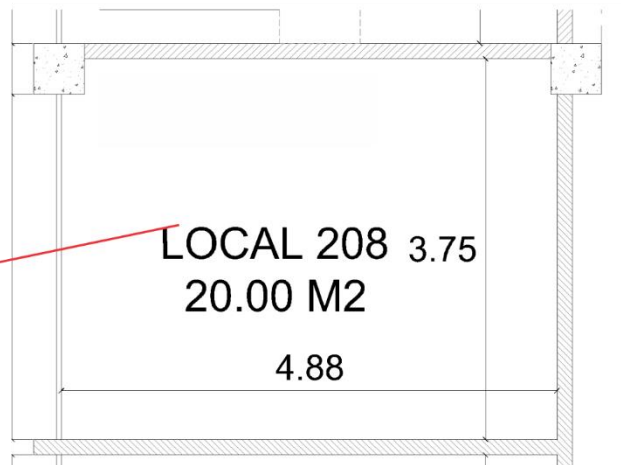
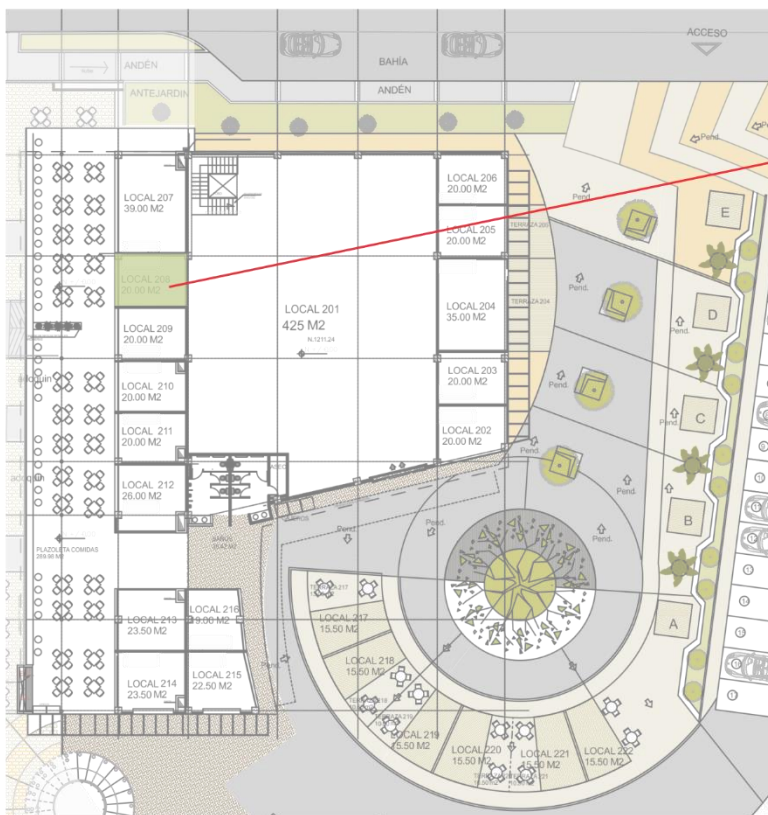
Las imágenes presentadas en esta publicidad son una interpretación artística del diseñador, ilustrativas e informativas y por lo tanto pueden presentar modificaciones y en las áreas pueden existir cambios por ajustes técnicos, cambios en la norma vigente y disponibilidad.



FICHA TÉCNICA

LOCAL 208

Área total: 20 m²



- Piso en concreto allanado
- Muros en bloque de concreto rebitado
- Cielo en placa a la vista
- Puerta de acceso - Cortina enrollable
- 1 punto de 2" para lavaplatos, sifón de piso y un punto hidráulico - 1/2"
- 2 tomas eléctricos
- 2 salidas de iluminación
- Ancho: 4.88 m Largo: 3.75 m
- Altura 4.00 m

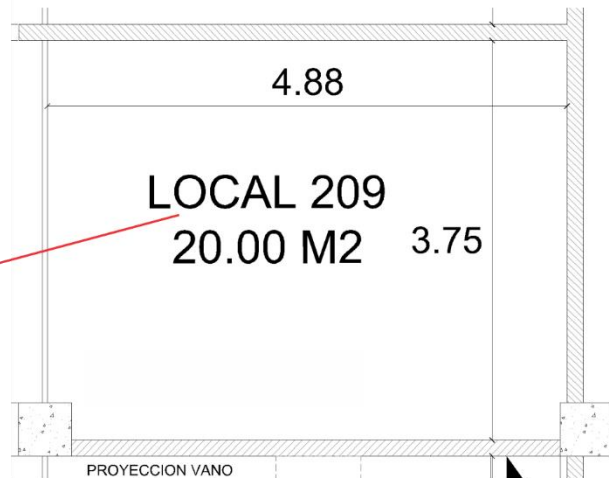
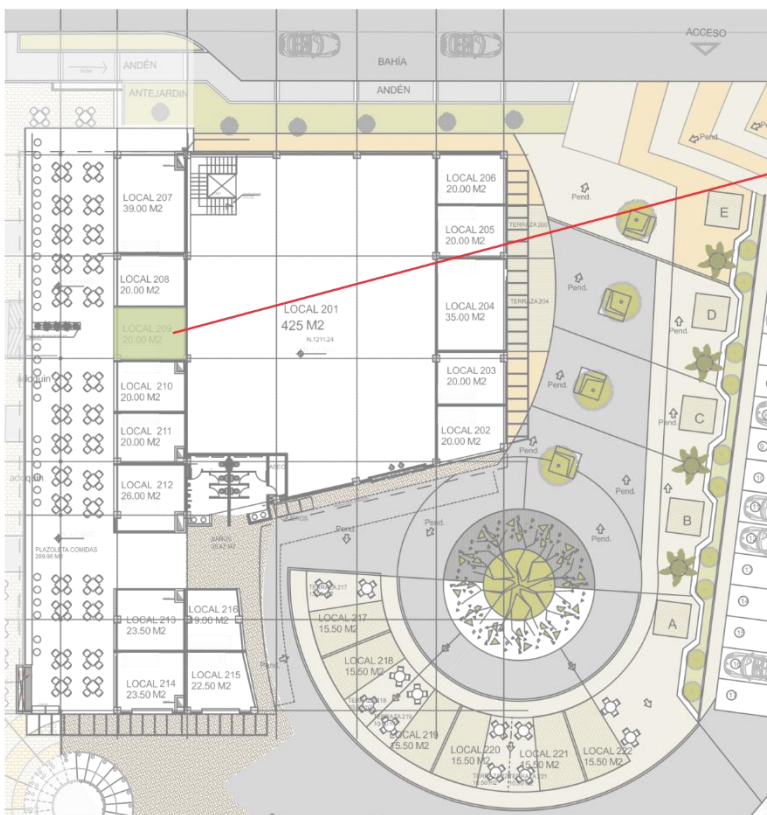
Las imágenes presentadas en esta publicidad son una interpretación artística del diseñador, ilustrativas e informativas y por lo tanto pueden presentar modificaciones y en las áreas pueden existir cambios por ajustes técnicos, cambios en la norma vigente y disponibilidad.



FICHA TÉCNICA

LOCAL 209

Área total: 20 m²



- Piso en concreto allanado
- Muros en bloque de concreto rebitado
- Cielo en placa a la vista
- Puerta de acceso - Cortina enrollable
- 1 punto de 2" para lavaplatos, sifón de piso y un punto hidráulico - 1/2"
- 2 tomas eléctricos
- 2 salidas de iluminación
- Ancho: 4.88 m Largo: 3.75 m
- Altura 4.00 m

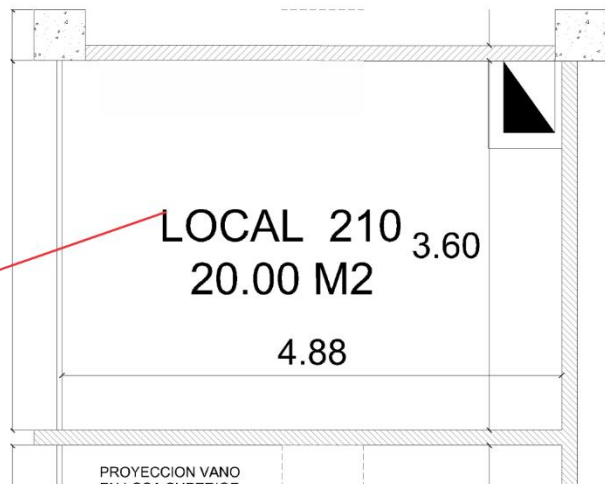
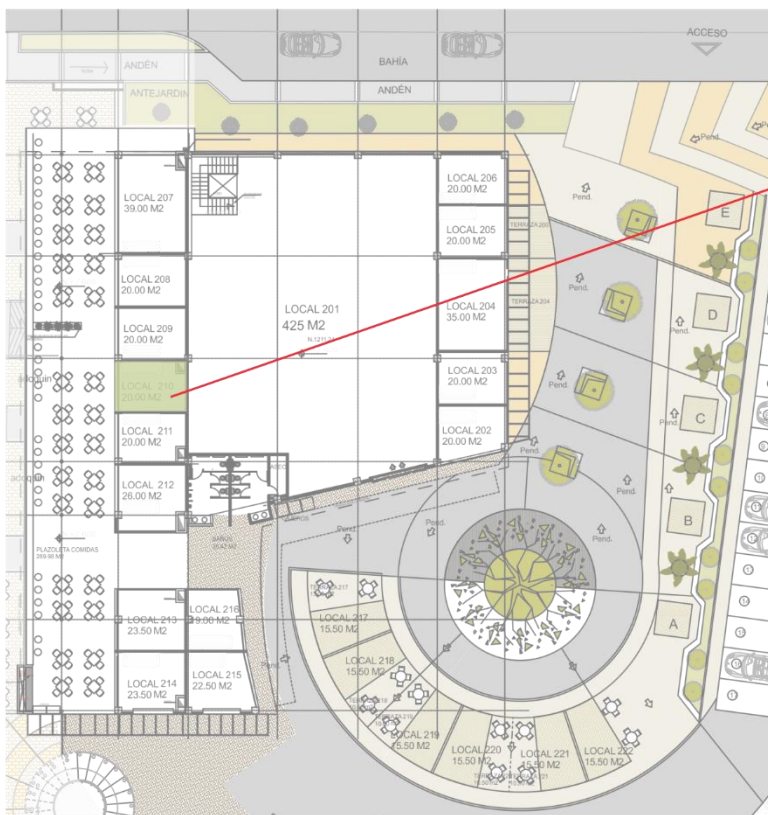
Las imágenes presentadas en esta publicidad son una interpretación artística del diseñador, ilustrativas e informativas y por lo tanto pueden presentar modificaciones y en las áreas pueden existir cambios por ajustes técnicos, cambios en la norma vigente y disponibilidad.



FICHA TÉCNICA

LOCAL 210

Área total: 20 m²



- Piso en concreto allanado
- Muros en bloque de concreto rebitado
- Cielo en placa a la vista
- Puerta de acceso - Cortina enrollable
- 1 punto de 2" para lavaplatos, sifón de piso y un punto hidráulico - 1/2"
- 2 tomas eléctricos
- 2 salidas de iluminación
- Ancho: 4.88 m Largo: 3.60 m
- Altura 4.00 m

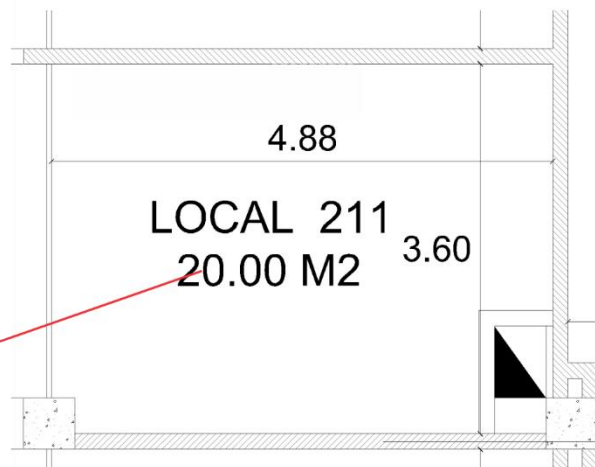
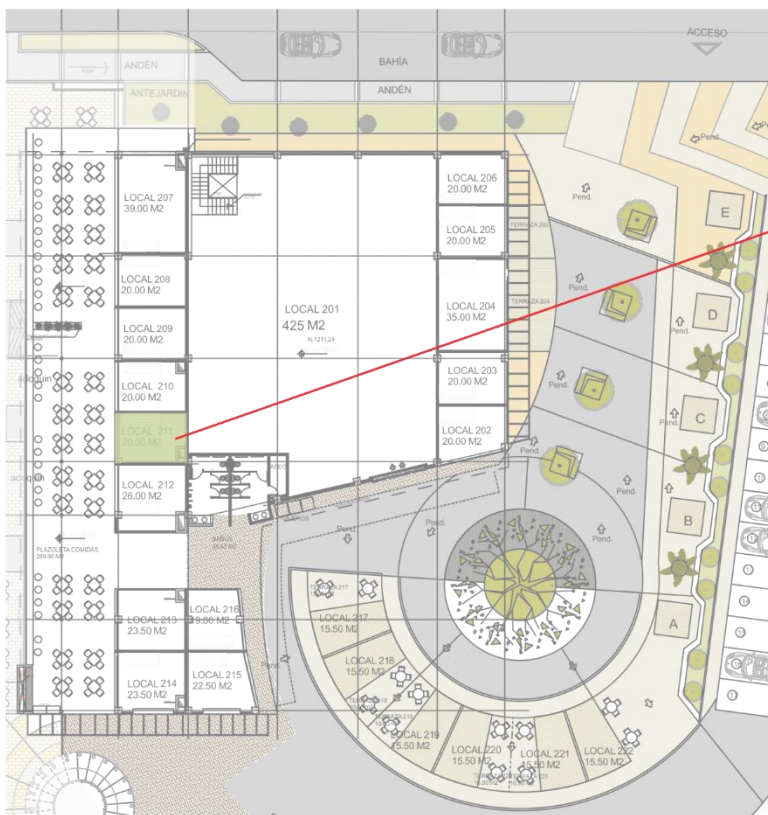
Las imágenes presentadas en esta publicidad son una interpretación artística del diseñador, ilustrativas e informativas y por lo tanto pueden presentar modificaciones y en las áreas pueden existir cambios por ajustes técnicos, cambios en la norma vigente y disponibilidad.



FICHA TÉCNICA

LOCAL 211

Área total: 20 m²



- Piso en concreto allanado
- Muros en bloque de concreto rebitado
- Cielo en placa a la vista
- Puerta de acceso - Cortina enrollable
- 1 punto de 2" para lavaplatos, sifón de piso y un punto hidráulico - 1/2"
- 2 tomas eléctricos
- 2 salidas de iluminación
- Ancho: 4.88 m Largo: 3.60 m
- Altura 4.00 m

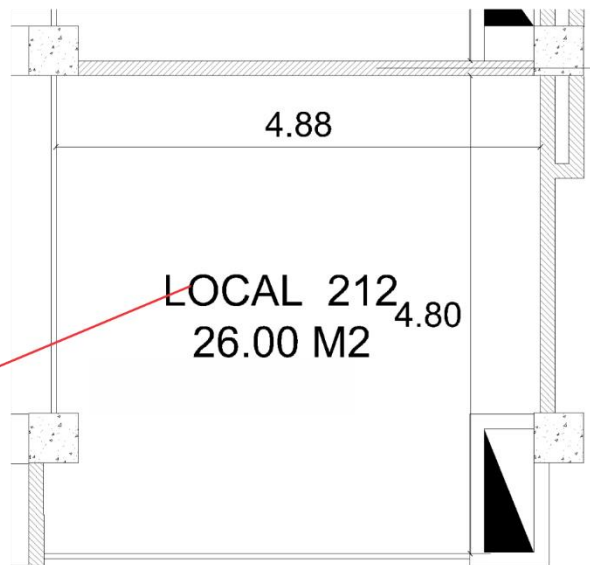
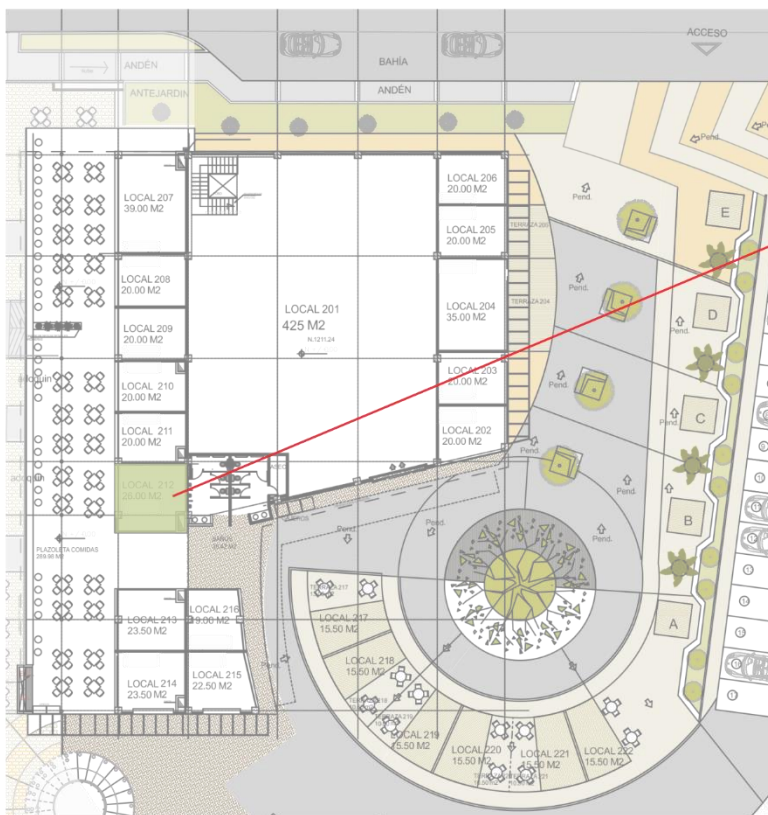
Las imágenes presentadas en esta publicidad son una interpretación artística del diseñador, ilustrativas e informativas y por lo tanto pueden presentar modificaciones y en las áreas pueden existir cambios por ajustes técnicos, cambios en la norma vigente y disponibilidad.



FICHA TÉCNICA

LOCAL 212

Área total: 26 m²



- Piso en concreto allanado
- Muros en bloque de concreto rebitado
- Cielo en placa a la vista
- Puerta de acceso - Cortina enrollable
- 1 punto de 2" para lavaplatos, sifón de piso y un punto hidráulico - 1/2"
- 2 tomas eléctricos
- 2 salidas de iluminación
- Ancho: 4.88 m Largo: 4.80 m
- Altura 4.00 m

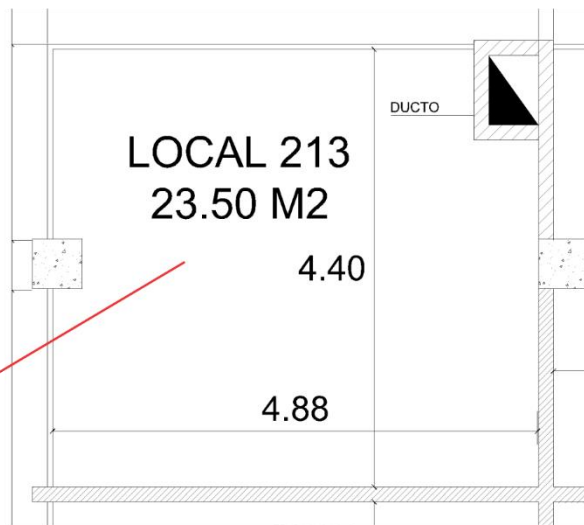
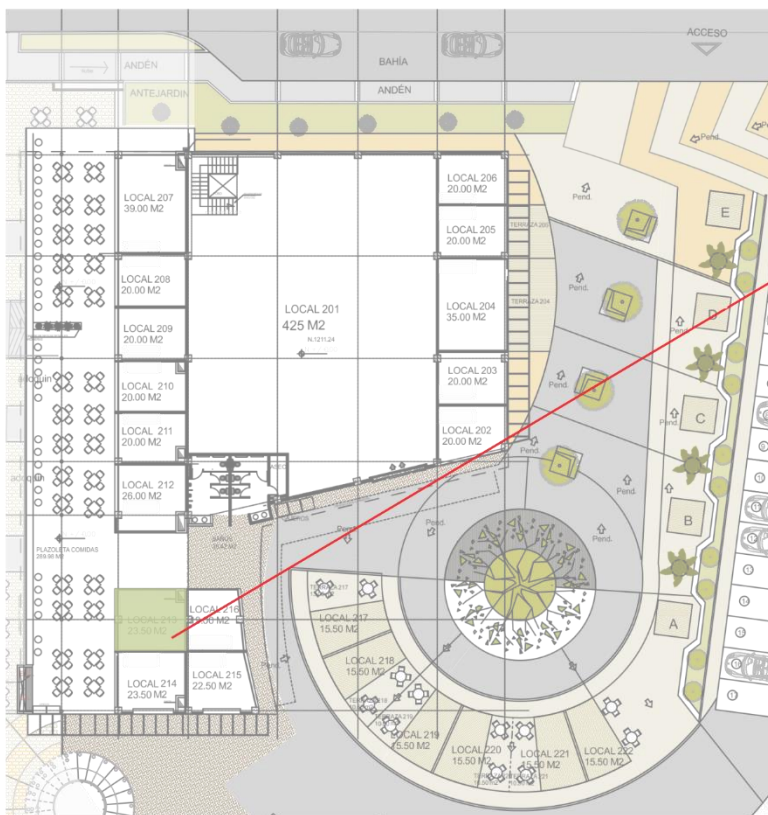
Las imágenes presentadas en esta publicidad son una interpretación artística del diseñador, ilustrativas e informativas y por lo tanto pueden presentar modificaciones y en las áreas pueden existir cambios por ajustes técnicos, cambios en la norma vigente y disponibilidad.



FICHA TÉCNICA

LOCAL 213

Área total: 23.50 m²



- Piso en concreto allanado
- Muros en bloque de concreto rebitado
- Cielo en placa a la vista
- Puerta de acceso - Cortina enrollable
- 1 punto de 2" para lavaplatos, sifón de piso y un punto hidráulico - 1/2"
- 2 tomas eléctricos
- 2 salidas de iluminación
- Ancho: 4.88 m Largo: 4.40 m
- Altura 4.00 m

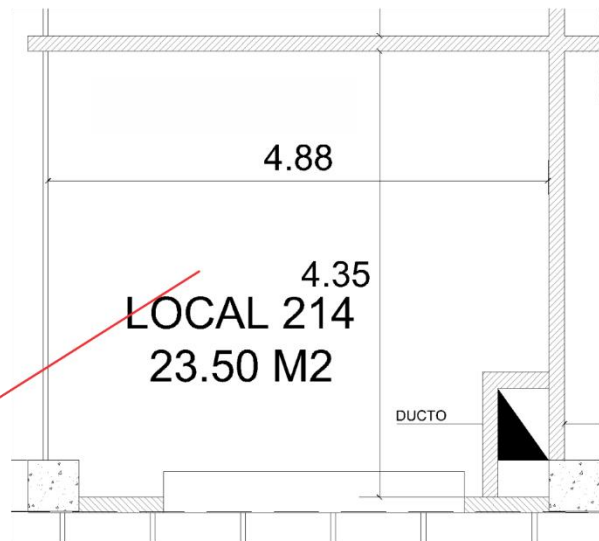
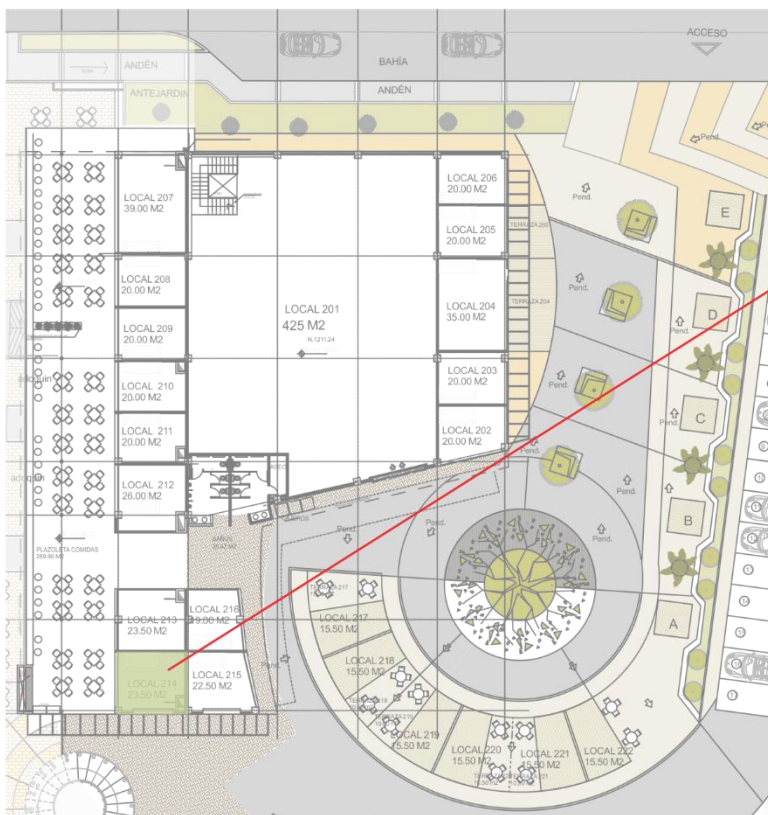
Las imágenes presentadas en esta publicidad son una interpretación artística del diseñador, ilustrativas e informativas y por lo tanto pueden presentar modificaciones y en las áreas pueden existir cambios por ajustes técnicos, cambios en la norma vigente y disponibilidad.



FICHA TÉCNICA

LOCAL 214

Área total: 23.50 m²



- Piso en concreto allanado
- Muros en bloque de concreto rebitado
- Cielo en placa a la vista
- Puerta de acceso - Cortina enrollable
- 1 punto de 2" para lavaplatos, sifón de piso y un punto hidráulico - 1/2"
- 2 tomas eléctricos
- 2 salidas de iluminación
- Ancho: 4.88 m Largo: 4.35 m
- Altura 4.00 m

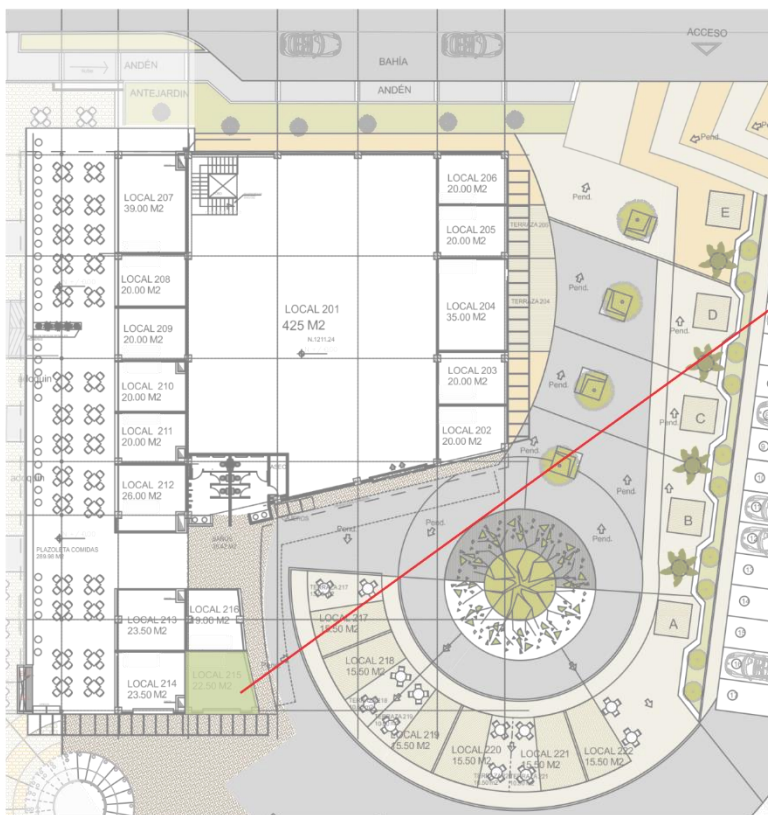
Las imágenes presentadas en esta publicidad son una interpretación artística del diseñador, ilustrativas e informativas y por lo tanto pueden presentar modificaciones y en las áreas pueden existir cambios por ajustes técnicos, cambios en la norma vigente y disponibilidad.



FICHA TÉCNICA

LOCAL 215

Área total: 22.50 m²



- Piso en concreto allanado
- Muros en bloque de concreto rebitado
- Cielo en placa a la vista
- Puerta de acceso - Cortina enrollable
- 1 punto de 2" para lavaplatos, sifón de piso y un punto hidráulico - 1/2"
- 2 tomas eléctricos
- 2 salidas de iluminación
- Ancho: 4.64 m Largo: 4.35 m
- Altura 4.00 m

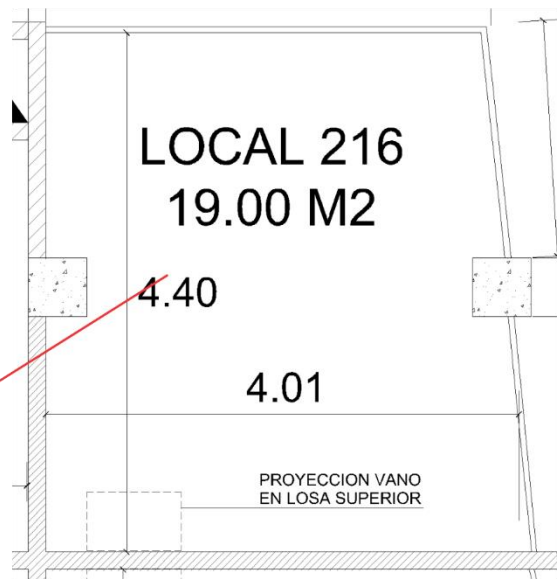
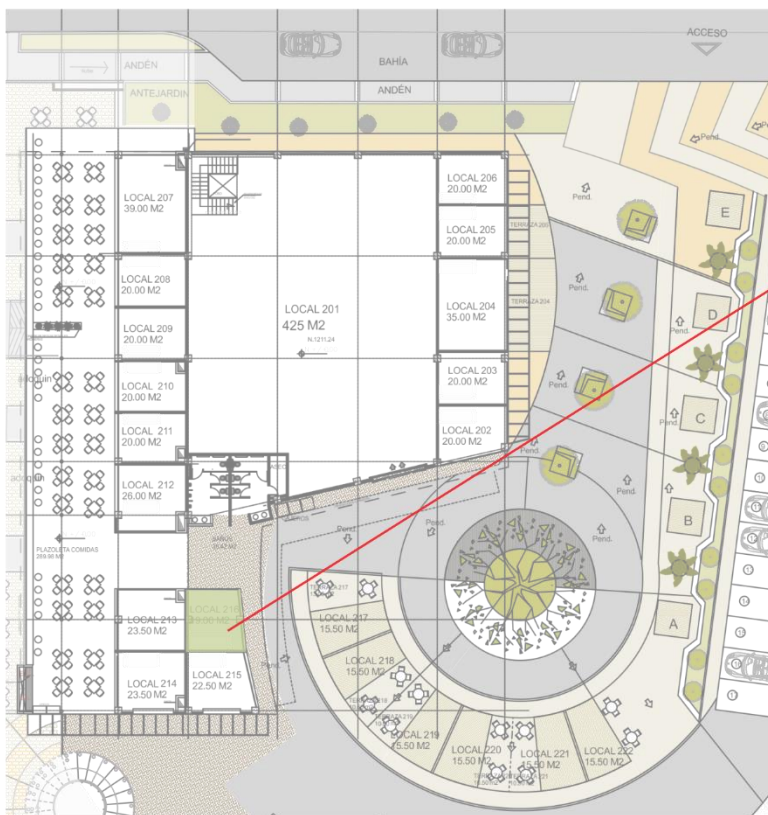
Las imágenes presentadas en esta publicidad son una interpretación artística del diseñador, ilustrativas e informativas y por lo tanto pueden presentar modificaciones y en las áreas pueden existir cambios por ajustes técnicos, cambios en la norma vigente y disponibilidad.



FICHA TÉCNICA

LOCAL 216

Área total: 19.00 m²



- Piso en concreto allanado
- Muros en bloque de concreto rebitado
- Cielo en placa a la vista
- Puerta de acceso - Cortina enrollable
- 1 punto de 2" para lavaplatos, sifón de piso y un punto hidráulico - 1/2"
- 2 tomas eléctricos
- 2 salidas de iluminación
- Ancho: 4.01 m Largo: 4.40 m
- Altura 4.00 m

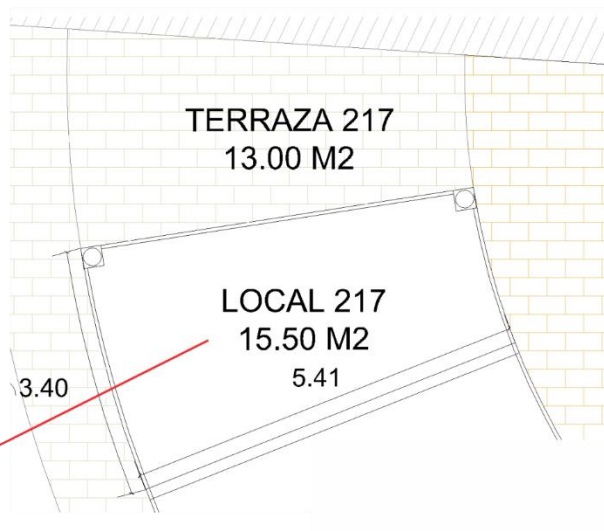
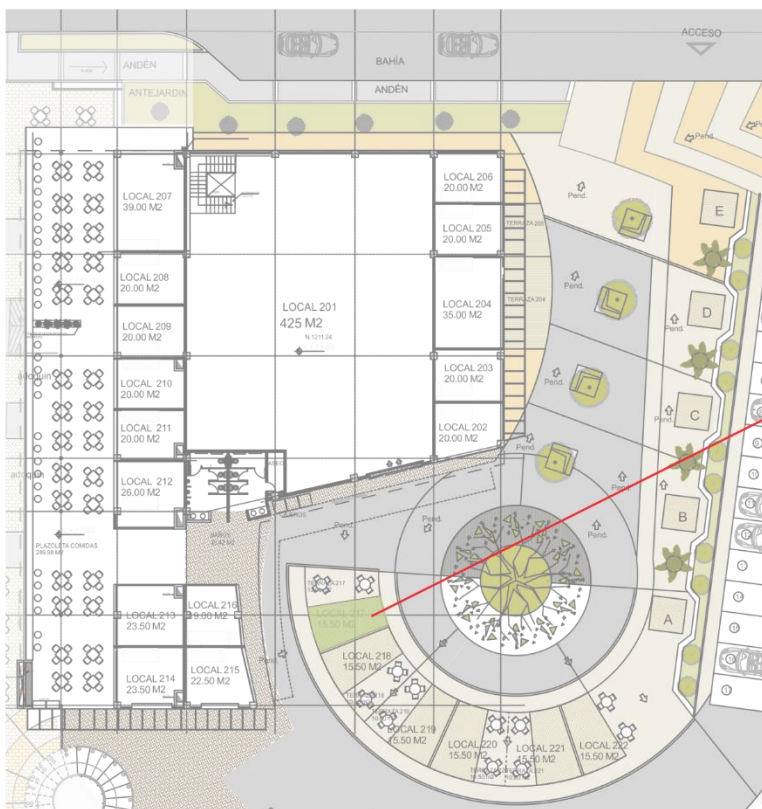
Las imágenes presentadas en esta publicidad son una interpretación artística del diseñador, ilustrativas e informativas y por lo tanto pueden presentar modificaciones y en las áreas pueden existir cambios por ajustes técnicos, cambios en la norma vigente y disponibilidad.



FICHA TÉCNICA

LOCAL 217

Área total: 15.50 m²



- Piso en concreto allanado
- Muros en bloque de concreto rebatido
- Cielo en placa a la vista
- Puerta de acceso - Cortina enrollable
- 1 punto de 2" para lavaplatos, sifón de piso y un punto hidráulico - 1/2"
- 2 tomas eléctricos
- 2 salidas de iluminación
- Ancho: 3.40 m Largo: 5.41 m
- Altura 3.85 m

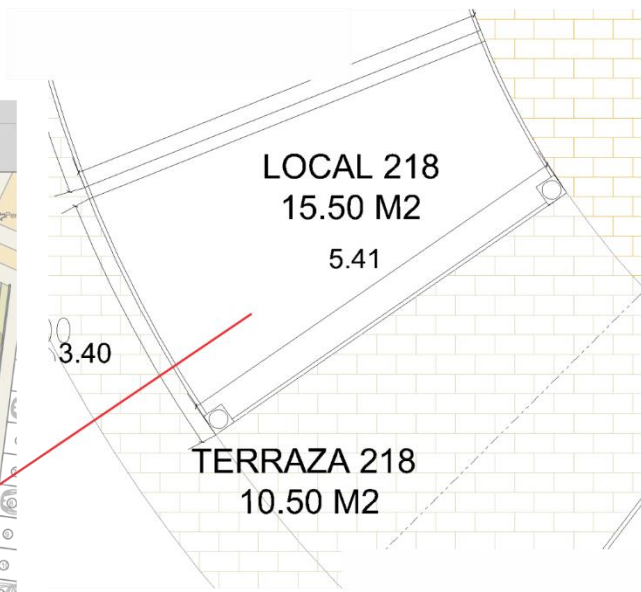
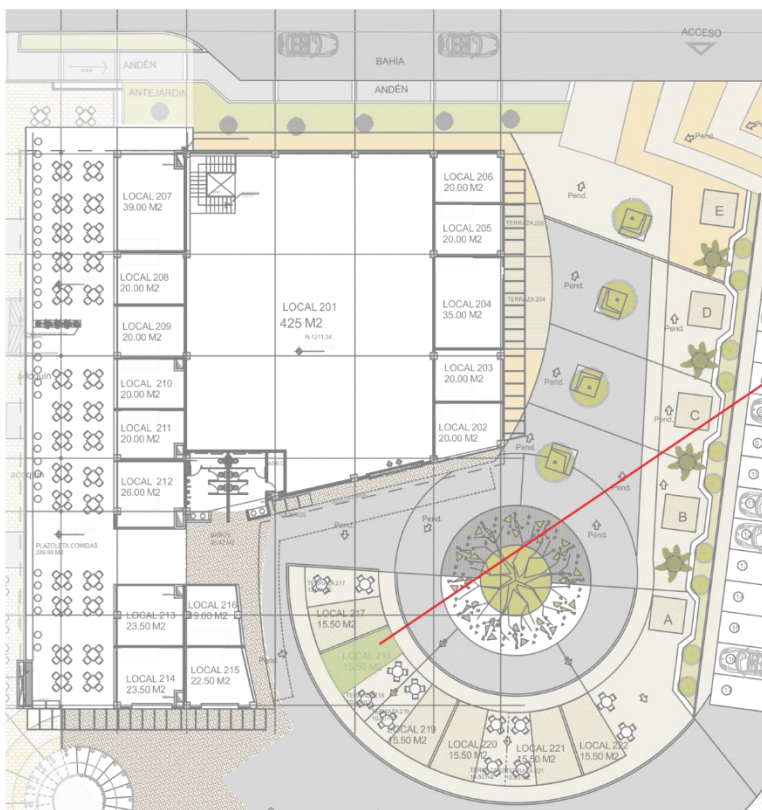
Las imágenes presentadas en esta publicidad son una interpretación artística del diseñador, ilustrativas e informativas y por lo tanto pueden presentar modificaciones y en las áreas pueden existir cambios por ajustes técnicos, cambios en la norma vigente y disponibilidad.



FICHA TÉCNICA

LOCAL 218

Área total: 15.50 m²



- Piso en concreto allanado
- Muros en bloque de concreto rebitado
- Cielo en placa a la vista
- Puerta de acceso - Cortina enrollable
- 1 punto de 2" para lavaplatos, sifón de piso y un punto hidráulico - 1/2"
- 2 tomas eléctricos
- 2 salidas de iluminación
- Ancho: 3.40 m Largo: 5.41 m
- Altura 3.85 m

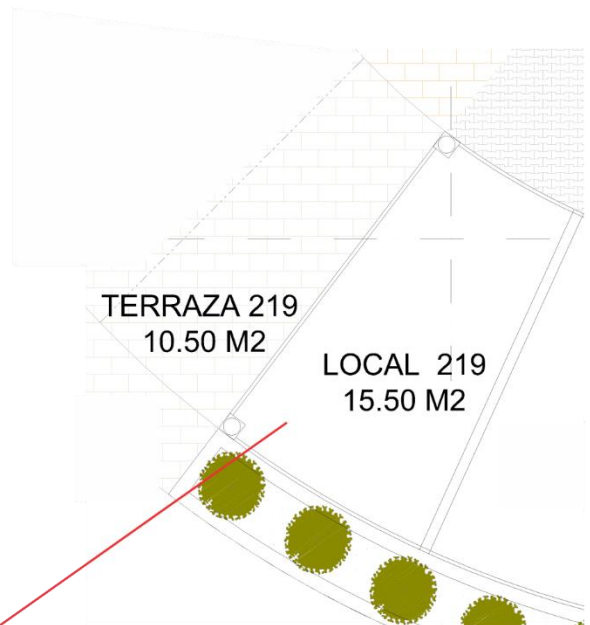
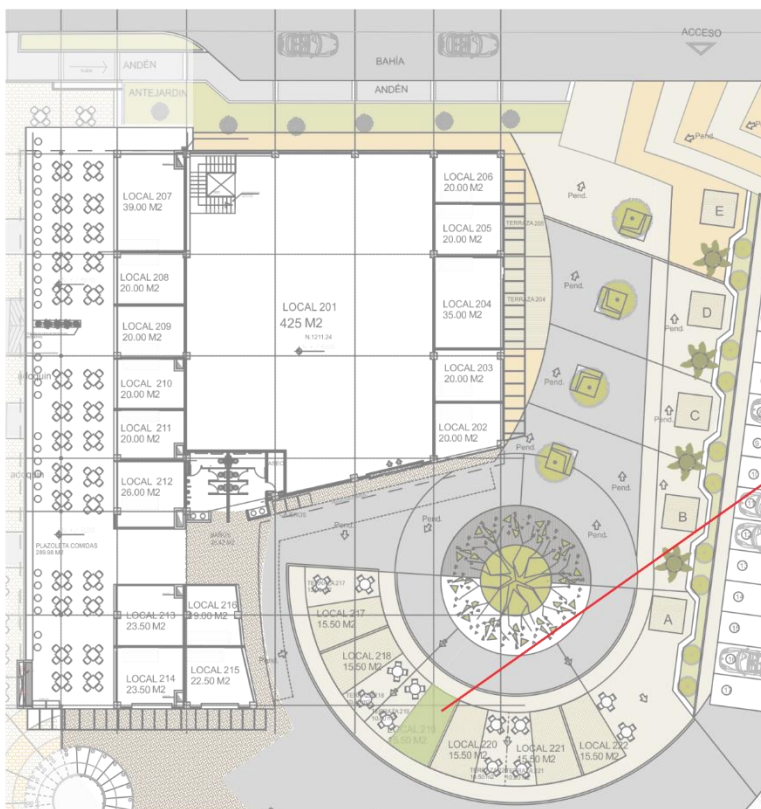
Las imágenes presentadas en esta publicidad son una interpretación artística del diseñador, ilustrativas e informativas y por lo tanto pueden presentar modificaciones y en las áreas pueden existir cambios por ajustes técnicos, cambios en la norma vigente y disponibilidad.



FICHA TÉCNICA

LOCAL 219

Área total: 15.50 m²



- Piso en concreto allanado
- Muros en bloque de concreto rebitado
- Cielo en placa a la vista
- Puerta de acceso - Cortina enrollable
- 1 punto de 2" para lavaplatos, sifón de piso y un punto hidráulico - 1/2"
- 2 tomas eléctricos
- 2 salidas de iluminación
- Ancho: 3.40 m Largo: 5.41 m
- Altura 3.85 m

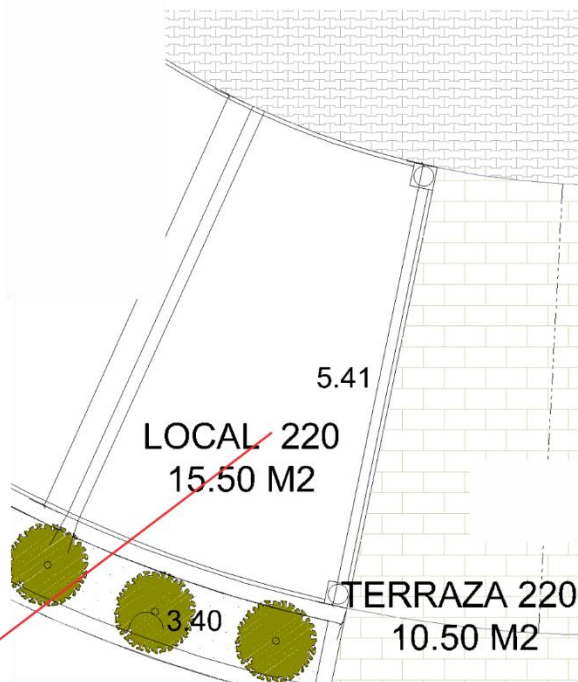
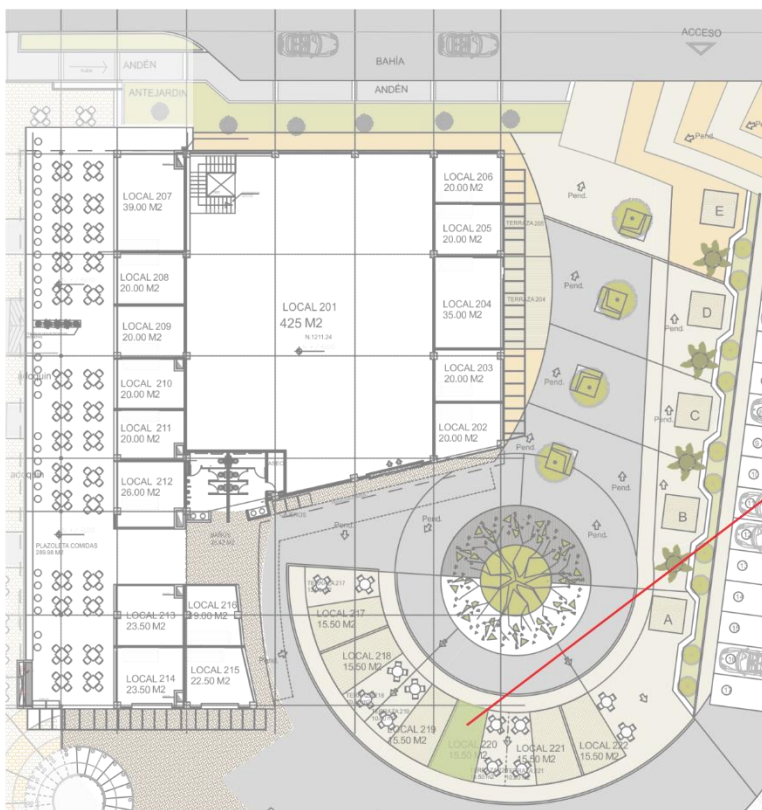
Las imágenes presentadas en esta publicidad son una interpretación artística del diseñador, ilustrativas e informativas y por lo tanto pueden presentar modificaciones y en las áreas pueden existir cambios por ajustes técnicos, cambios en la norma vigente y disponibilidad.



FICHA TÉCNICA

LOCAL 220

Área total: 15.50 m²



- Piso en concreto allanado
- Muros en bloque de concreto rebatado
- Cielo en placa a la vista
- Puerta de acceso - Cortina enrollable
- 1 punto de 2" para lavaplatos, sifón de piso y un punto hidráulico - 1/2"
- 2 tomas eléctricos
- 2 salidas de iluminación
- Ancho: 3.40 m Largo: 5.41 m
- Altura 3.85 m

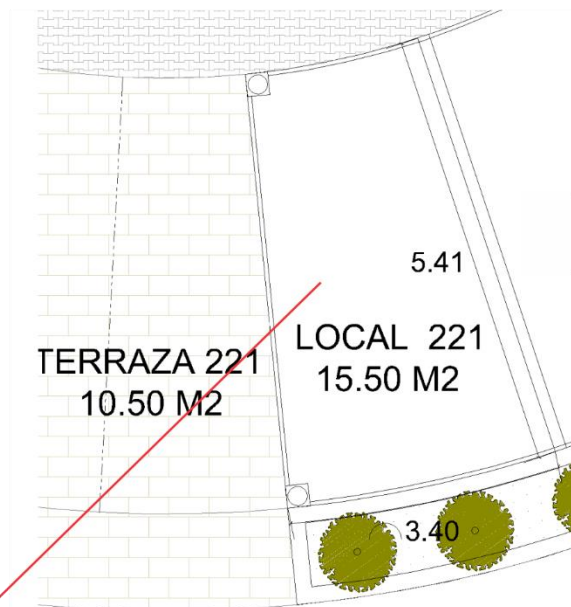
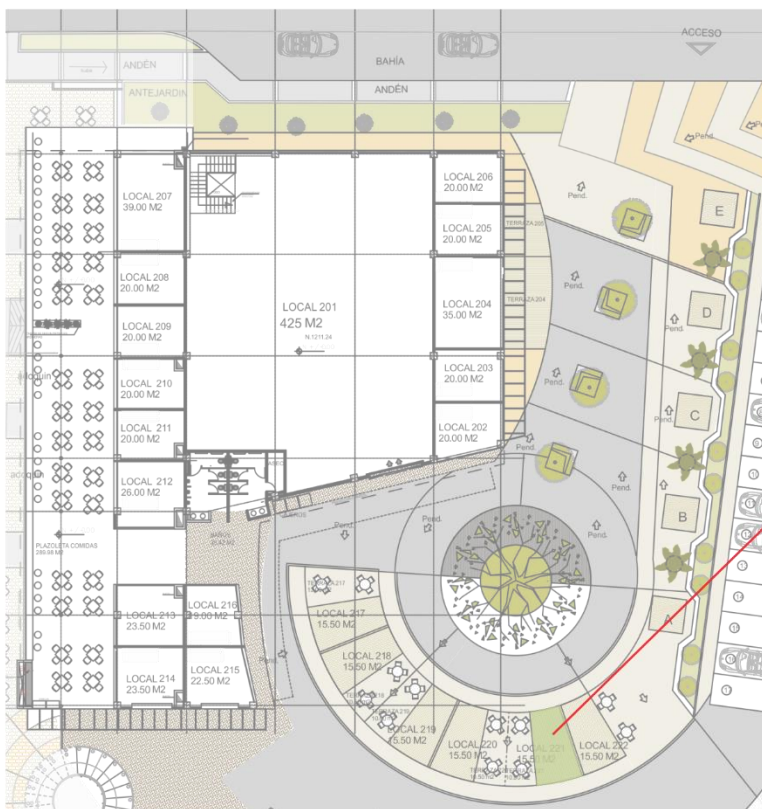
Las imágenes presentadas en esta publicidad son una interpretación artística del diseñador, ilustrativas e informativas y por lo tanto pueden presentar modificaciones y en las áreas pueden existir cambios por ajustes técnicos, cambios en la norma vigente y disponibilidad.



FICHA TÉCNICA

LOCAL 221

Área total: 15.50 m²



- Piso en concreto allanado
- Muros en bloque de concreto rebatado
- Cielo en placa a la vista
- Puerta de acceso - Cortina enrollable
- 1 punto de 2" para lavaplatos, sifón de piso y un punto hidráulico - 1/2"
- 2 tomas eléctricos
- 2 salidas de iluminación
- Ancho: 3.40 m Largo: 5.41 m
- Altura 3.85 m

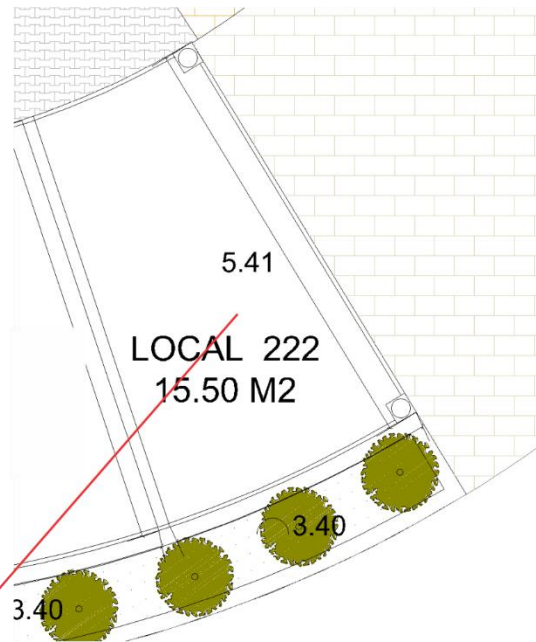
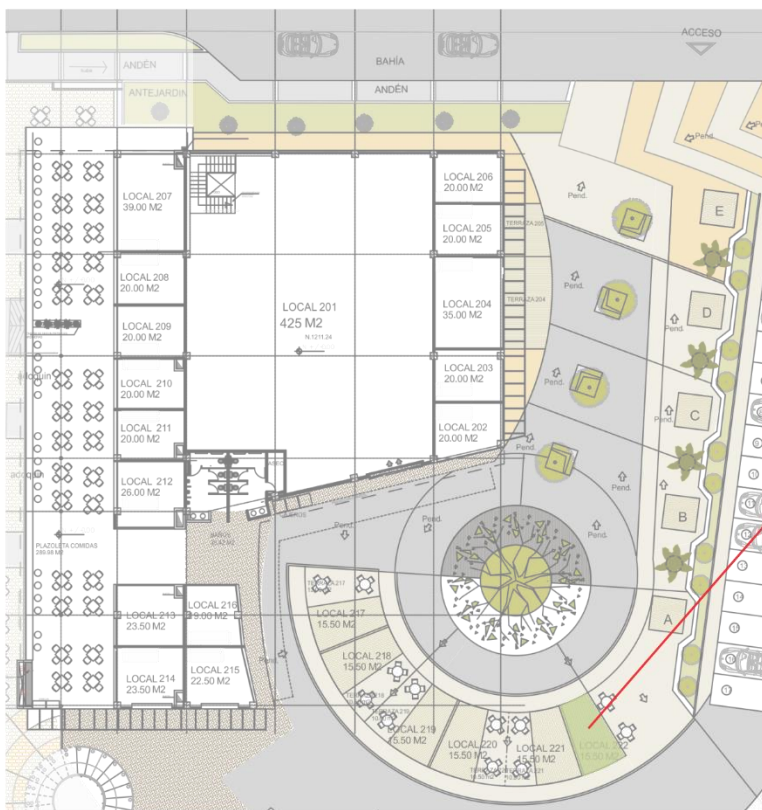
Las imágenes presentadas en esta publicidad son una interpretación artística del diseñador; ilustrativas e informativas y por lo tanto pueden presentar modificaciones y en las áreas pueden existir cambios por ajustes técnicos, cambios en la norma vigente y disponibilidad.



FICHA TÉCNICA

LOCAL 222

Área total: 15.50 m²



- Piso en concreto allanado
- Muros en bloque de concreto rebitado
- Cielo en placa a la vista
- Puerta de acceso - Cortina enrollable
- 1 punto de 2" para lavaplatos, sifón de piso y un punto hidráulico - 1/2"
- 2 tomas eléctricos
- 2 salidas de iluminación
- Ancho: 3.40 m Largo: 5.41 m
- Altura 3.85 m

Las imágenes presentadas en esta publicidad son una interpretación artística del diseñador; ilustrativas e informativas y por lo tanto pueden presentar modificaciones y en las áreas pueden existir cambios por ajustes técnicos, cambios en la norma vigente y disponibilidad.

